

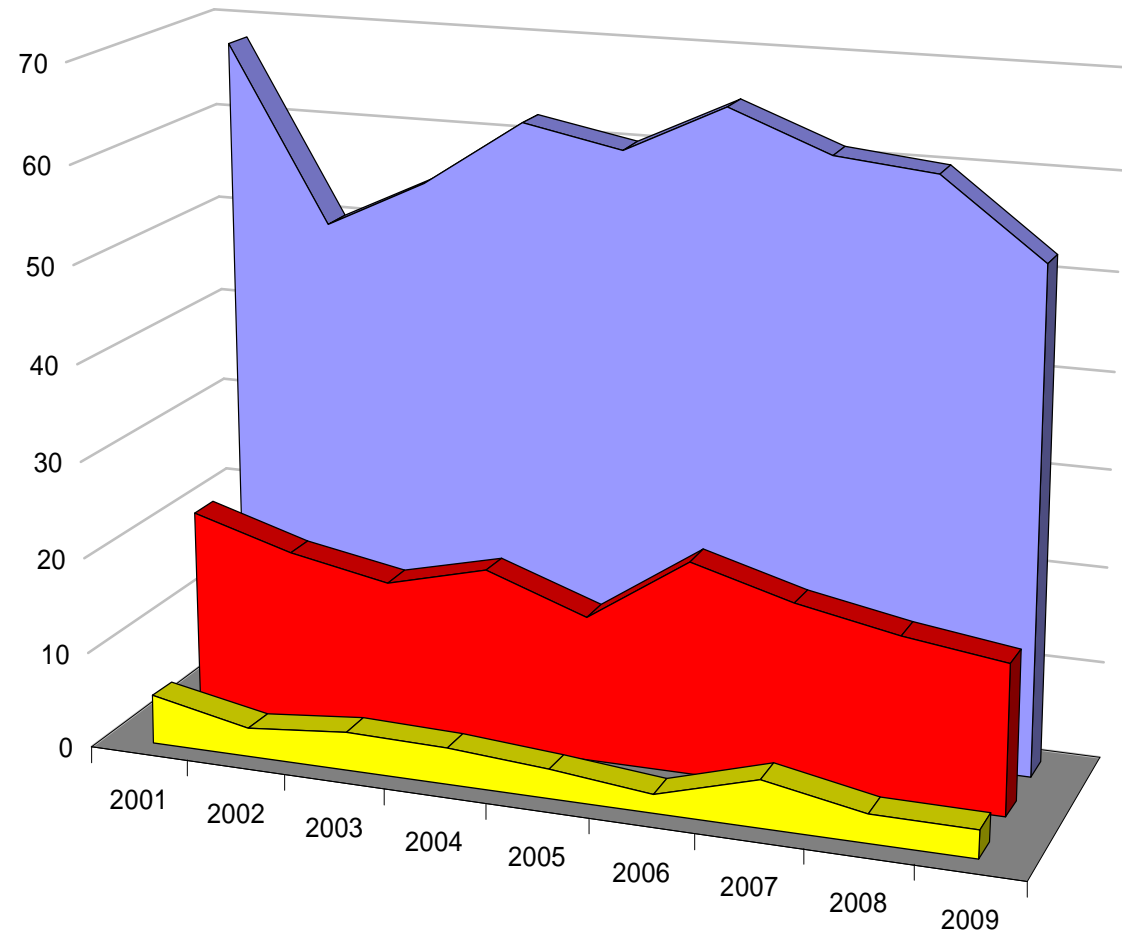
PRÉ-ECLAMPSIA - 2001 A 2009

UM PROBLEMA A SER ENFRENTADO

A hipertensão na gestação é um grave problema.

12% das gestantes do município desenvolveram pré-eclâmpsia.

Desses casos, 6% dos casos foram fatais para a mãe e 30% para o feto ou neonato.



	2001	2002	2003	2004	2005	2006	2007	2008	2009
Fatal para a mãe	5	3	4	4	3	2	5	3	3
Fatal para o bebê	21	18	16	19	15	22	19	17	16
Tiveram pré-eclâmpsia	68	50	55	62	60	65	61	60	52