

Ministério
da Saúde

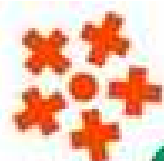


Canada



Canadian International
Development Agency

Agence canadienne de
développement international



CONASS



GOVERNO DO
ESTADO DO CEARÁ
Secretaria da Saúde



Family & Community Medicine
UNIVERSITY OF TORONTO



GOVERNO
DA PARAÍBA

Secretaria
de Estado
da Saúde



Secretaria
da Saúde



AGAP 

Aperfeiçoamento da Gestão em Atenção Primária



**Instituição Baseada em Evidências
IBE**

Atenção Primária à Saúde é atenção primária aplicada em nível de população. Como estratégia populacional **sistema**, ela requer o compromisso de governos para desenvolver um conjunto de serviços de atenção primária orientados para a população, dentro do contexto de outros níveis e tipos de serviços **rede**.
Inter e intrasetorial

Atenção Primária é a provisão do **primeiro contato**, focado no indivíduo e continuado **ao longo do tempo(longitudinalidade)**, que corresponda às necessidades de saúde das pessoas. A referência se dará somente naqueles casos incomuns que extrapolarem **sua competência(integralidade)**, sendo responsabilidade da atenção primária a **coordenação** do cuidado daqueles que utilizarem serviços em outros níveis de atenção.

CRIANDO O CONTEXTO PARA A IBE

- **Tipo de conhecimento**
 - **Conhecimento derivado da experiência**
 - **Conhecimento derivado da pesquisa**
- **A Instituição Aprendiz**
- **Instituições ricas em conhecimento**
- **Instituição rica em conhecimento baseada em evidência**

O CONCEITO DA ATENÇÃO À SAÚDE BASEADA EM EVIDÊNCIAS

- **É DIFERENTE DA MEDICINA BASEADA EM EVIDÊNCIAS**
- **É A DISCIPLINA CENTRADA EM PROCESSOS DECISÓRIOS SOBRE GRUPOS POPULACIONAIS QUE SE FAZEM COM BASE EM EVIDÊNCIAS EMPÍRICAS**

FONTE: GRAY (2001); MENDES (2002)

AS COMPETÊNCIAS DE UM GESTOR CONTEMPORÂNEO DO SISTEMA DE SERVIÇOS DE SAÚDE

- **FAZER AS PERGUNTAS CERTAS**
- **COMPREENDER E UTILIZAR OS CRITÉRIOS DE EVIDÊNCIA**
- **AVALIAR A QUALIDADE DAS EVIDÊNCIAS APRESENTADAS**
- **AVALIAR A QUALIDADE DAS PESQUISAS CIENTÍFICAS**
- **IMPLEMENTAR AS MUDANÇAS EXIGIDAS PELAS EVIDÊNCIAS**

(2009)

FONTE: GRAY

AS HABILIDADES DO GESTOR CONTEMPORÂNEO DO SISTEMA DE

- **DISCRIMINAR UMA REVISÃO SISTEMÁTICA DA LITERATURA**
- **COMPREENDER OS RESULTADOS DAS AVALIAÇÕES TECNOLÓGICAS E ECONÔMICAS DOS SERVIÇOS DE SAÚDE**
- **ENTENDER A QUALIDADE DE UM ENSAIO CLÍNICO**
- **SABER INCORPORAR EM SUAS DECISÕES OS VALORES INSTITUCIONAIS E SOCIAIS**

MENDES (2003)

FONTES:

A OPERACIONALIZAÇÃO DA ATENÇÃO À SAÚDE BASEADA EM EVIDÊNCIAS

- **A PRODUÇÃO DAS EVIDÊNCIAS:
OS CENTROS DE PESQUISA**
- **A DISPONIBILIZAÇÃO DAS EVIDÊNCIAS:
O CENTRO DE EVIDÊNCIA Cochrane**
- **A UTILIZAÇÃO DAS EVIDÊNCIAS:
OS CENTROS DE DECISÃO SMS SES ESF.....**

FONTE: MENDES (2004)

DA GESTÃO BASEADA EM OPINIÕES PARA A GESTÃO BASEADA EM EVIDÊNCIAS

- **A ATENÇÃO À SAÚDE BASEADA EM EVIDÊNCIAS**

FONTE: MENDES (2004)

TIPO DE CONHECIMENTO

Conhecimento **TÁCITO**

- **Prático e subjetivo**

Exemplo:

**saber o que outras
pessoas fazem dentro da
instituição**



Conhecimento **EXPLÍCITO**

- **Teorético e
objetivo**

Exemplo:

**resultados publicados
de pesquisas formais**



CARACTERÍSTICAS DO CONHECIMENTO

TÁCITO

- Criado por médicos, pacientes e gestores
- Raramente publicado, às vezes nem está por escrito
- Afirma como as coisas devem ser feitas
- Talvez só se aplique localmente
- Segundo a tradição, de pouco valor



EXPLÍCITO

- Derivado de pesquisas
- Publicado em revistas acadêmicas científicas
- Afirma o que se deve fazer
- Pode ser generalizado
- Segundo a tradição, de alto valor

Google Acadêmico - Windows Internet Explorer

http://scholar.google.com.br/schhp?hl=pt-BR

File Edit View Favorites Tools Help

Go übersätta Gadgets RSS News [291] E-mail Notifier Sale!

Google Search Bookmarks Check AutoFill

Search web.. Favorites Maps Bloq It Spaces

bing News Entertainment Video Sports Money Autos Lifestyle Health

mywebsearch Search MyFunCards Smiley Central Screensavers Cursor Mania

Favorites DFCM Suggested Sites MSN My MSN MSN Money MSN Entertainment MSNBC 4604[1].gif Live Search Traffic

Google Acadêmico Internet Explorer cannot di...



[Pesquisa avançada do Google Acadêmico](#)
[Preferências do Google Acadêmico](#)
[Ajuda do Google Acadêmico](#)

Pesquisar na Web Pesquisar páginas em português

Sobre os ombros de gigantes

[Ir para a página inicial do Google](#) - [Tudo sobre o Google](#) - [Sobre o Google Acadêmico](#) - [Google Scholar in English](#)

español | english | Contato





Biblioteca Virtual em Saúde

Pesquisa na BVS

Entre uma ou mais palavras Todos os índices Todas as fontes

método: integrado por palavras por relevância google

pesquisa via descritores DeCS/MeSH

Fontes de Informação

Literatura Científica e Técnica

Ciências da Saúde em Geral
LILACS, MEDLINE, Biblioteca Cochrane, SciELO

Portal de Evidências
Revisões Sistemáticas, Ensaio Clínico, Sumários de Evidência, Avaliações Econômicas em Saúde, Avaliações de Tecnologias em Saúde, Diretrizes para Prática Clínica

Áreas Especializadas
ADOLEC, BBO, BDEFN, CidSaúde, DESASTRES, HISA, HOMEINDEX, LEYES, MEDCARIB, REPIDISCA

Destaques

 ENQUETE

 Influenza A (H1N1)

 ISSI 12th. ISSI Conference

Newsletter BVS
Rede de Notícias BVS

OMS retoma o desenvolvimento da Global Health Library (GHL)

ISSI 2009 organiza programa científico de

A INSTITUIÇÃO APRENDIZ

Domínio pessoal

- Disciplina em que se esclarece a visão e objetividade pessoal de um indivíduo continuamente

Criação de modelos mentais

- Disciplina em que se cria um modelo mental do que é, representa e faz a instituição, a través de metáforas e da língua

Construindo uma visão comum

- Disciplina em que se traduz a visão de alguns líderes a todos os membros da instituição

A INSTITUIÇÃO APRENDIZ

Aprendizagem em equipe

- Disciplina em que se assegura que a inteligência coletiva de uma equipe é maior que a soma da inteligência individual; se houver desarmonia na equipe, sua inteligência será menor do que a soma da inteligência de cada indivíduo

Pensamento sistêmico

- Disciplina em que elementos individuais estão vinculados uns aos outros, formando um conjunto de atividades coerente, com um conjunto de objetivos em comum

INSTITUIÇÕES RICAS EM CONHECIMENTO



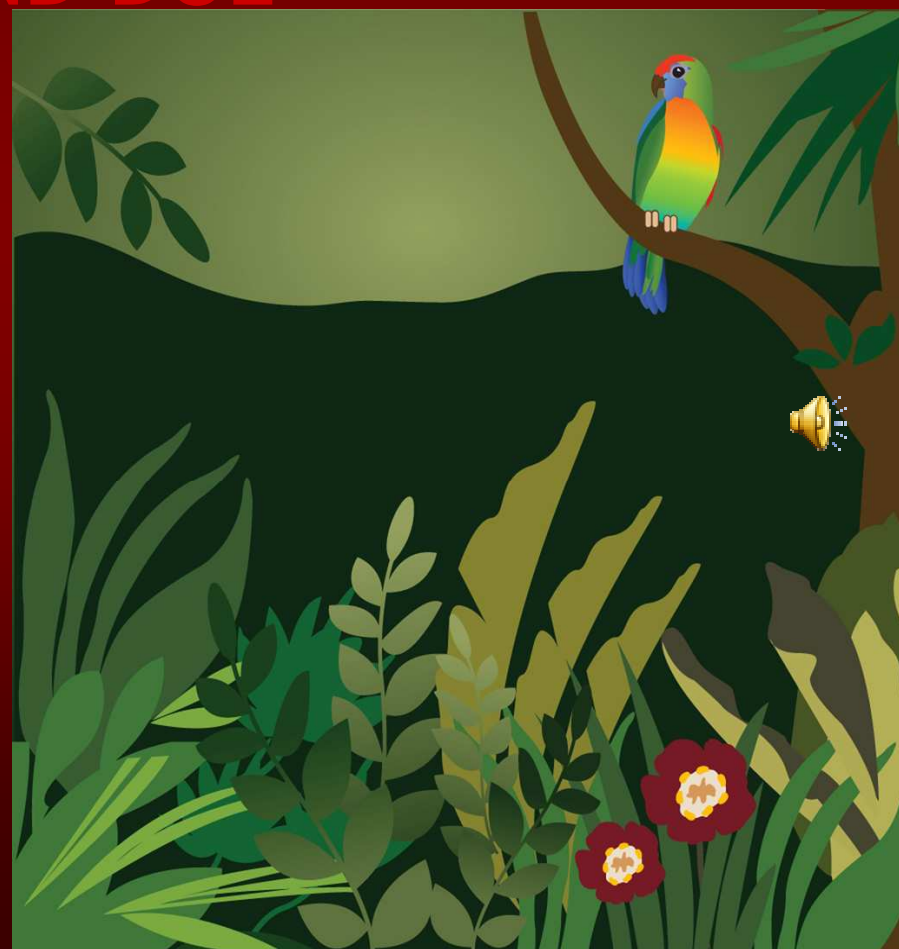
A boa administração do conhecimento, especialmente do conhecimento tácito, torna possível que cada indivíduo encontre novas maneiras de fazer atividades de seu cotidiano e resolver problemas.

Instituição rica em conhecimentos baseada em evidências

- O valor da criação e do uso do conhecimento é reconhecido.**
- Compromisso à administração do conhecimento para certificar-se de que sejam desenvolvidos e apoiados os sistemas e habilidades para avaliação e uso de evidências.**
- Ambos o conhecimento tácito e o explícito estão disponíveis quando e onde necessários.**

Como avaliar o que interessa na literatura científica? POEM AND DOE

- Selva de literatura



PBE/MB - Tipos de evidência

- POEM

Sigla do Inglês:

Patient Oriented
Evidence that Matters

- Tais evidências analisam condições como mortalidade, morbidade e qualidade de vida.

- DOE

Sigla do Inglês:

Disease Oriented
Evidence

Tais evidências analisam condições em termos da fisiopatologia, patologia clínica, farmacologia e etiologia.

PBE/MB

POEM

- Número **pequeno** de estudos
- **Mais** relevantes
- **Interessam** ao profissional de Saúde de Família

DOE

- **Maior** número de estudos
- **Menos** relevantes
- Interessam **pouco** ao profissional de Saúde de Família

Estudos POEM X DOE

	POEM Orientado para o Paciente	DOE Orientado para a Doença
Terapia de Reposição Hormonal para mulheres (menopausa)	Diminui a mortalidade e melhora a qualidade de vida	Aumenta a densidade óssea
Droga "X" utilizada para o tratamento da hipertensão arterial	Diminui o índice de AVC, IAM e Insuficiência Renal	Diminui a pressão arterial
Intervenções educativas em saúde bucal para gestantes	Diminui o índice de cáries em pré-escolares	Diminui a colonização da boca por bactérias.
A visita do enfermeiro durante o puerperioprecoce	Diminui significativamente a mortalidade materno-infantil	Diminui a colonização do coto umbelical por bactérias potencialmente patogênicas

Comparação POEM x DOE

Intervenção	DOE	POEM	Comentário
Uso de Inibidores de Fosfodiesterase em pacientes portadores de ICC	Drogas desta classe aumentam a força de contração do músculo cardíaco	Drogas desta classe induzem a um aumento de mortalidade dose dependente	POEM contrário às implicações dos estudos DOE
Terapia anti-hipertensiva	Drogas anti-hipertensivas abaixam a pressão arterial	O tratamento anti-hipertensivo está associado a um decréscimo da mortalidade	POEM concorda com as implicações dos estudos DOE
Rastreio de Câncer de Próstata	O rastreio com PSA detecta o câncer de próstata em estágio precoce	Não se sabe se o rastreio com PSA diminui a mortalidade	Apesar da existência do DOE a importância desta ação quanto à mortalidade ainda é desconhecida

O uso de dieta hipossódica em pacientes hipertensos diminui a mortalidade no grupo por todas as causas.

O uso de dieta hipossódica em pacientes hipertensos evita o surgimento de alterações eletrocardiográficas.

A suplementação de cálcio parece diminuir quase pela metade o risco de pré-eclâmpsia e reduzir a rara ocorrência de desfechos compostos 'morte ou morbidade grave'. Não houve outros claros benefícios ou danos.

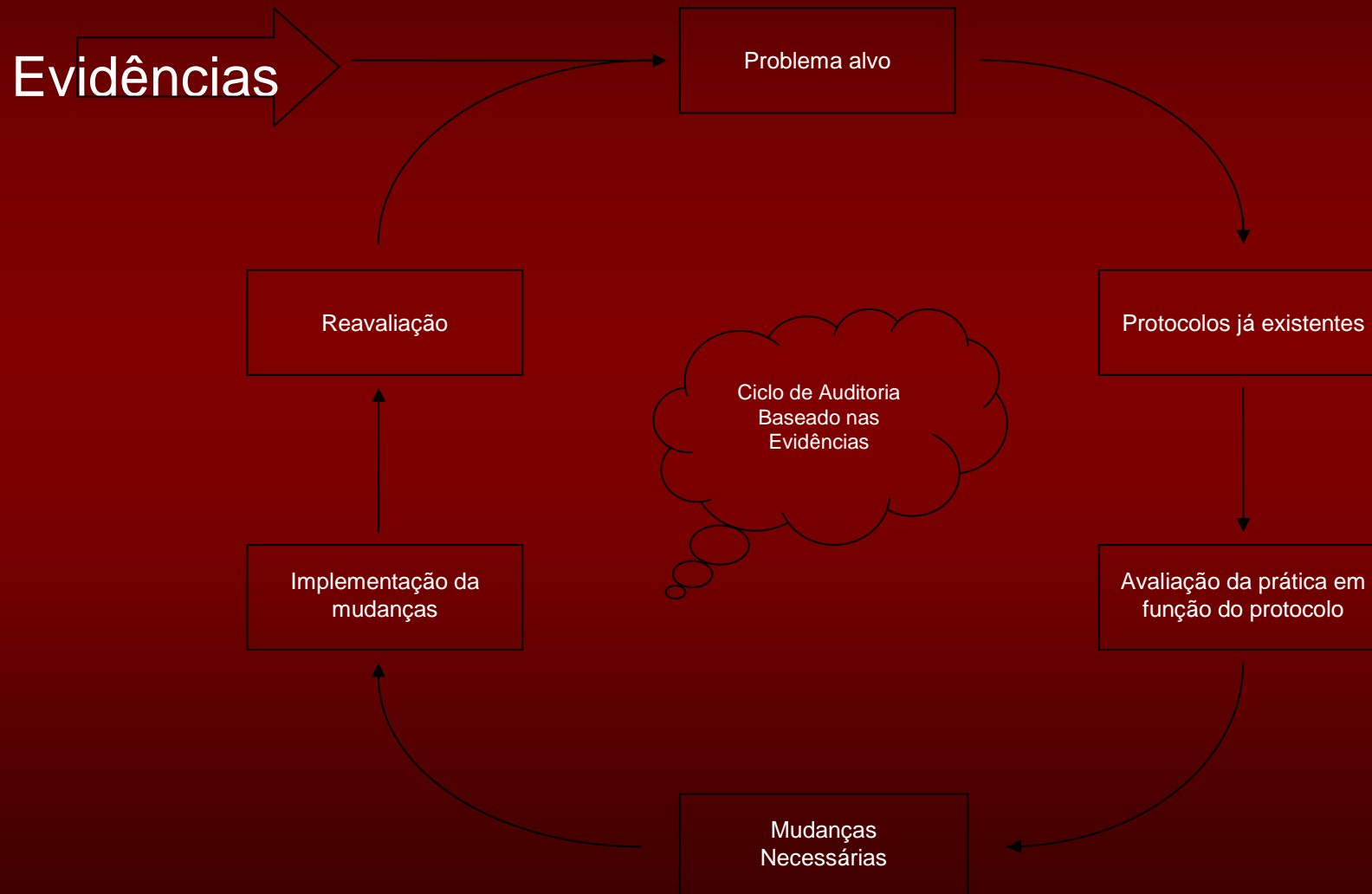
Cochrane Database Syst Rev. 2006 Jul 19;3:CD001059.

A AUDITORIA CLÍNICA

- **CONSISTE NA ANÁLISE CRÍTICA SISTEMÁTICA DA QUALIDADE DA ATENÇÃO À SAÚDE, INCLUINDO OS PROCEDIMENTOS USADOS PARA O DIAGNÓSTICO E O TRATAMENTO, O USO DOS RECURSOS E OS RESULTADOS PARA OS PACIENTES**

FONTE: NATIONAL HEALTH SERVICE (1989)

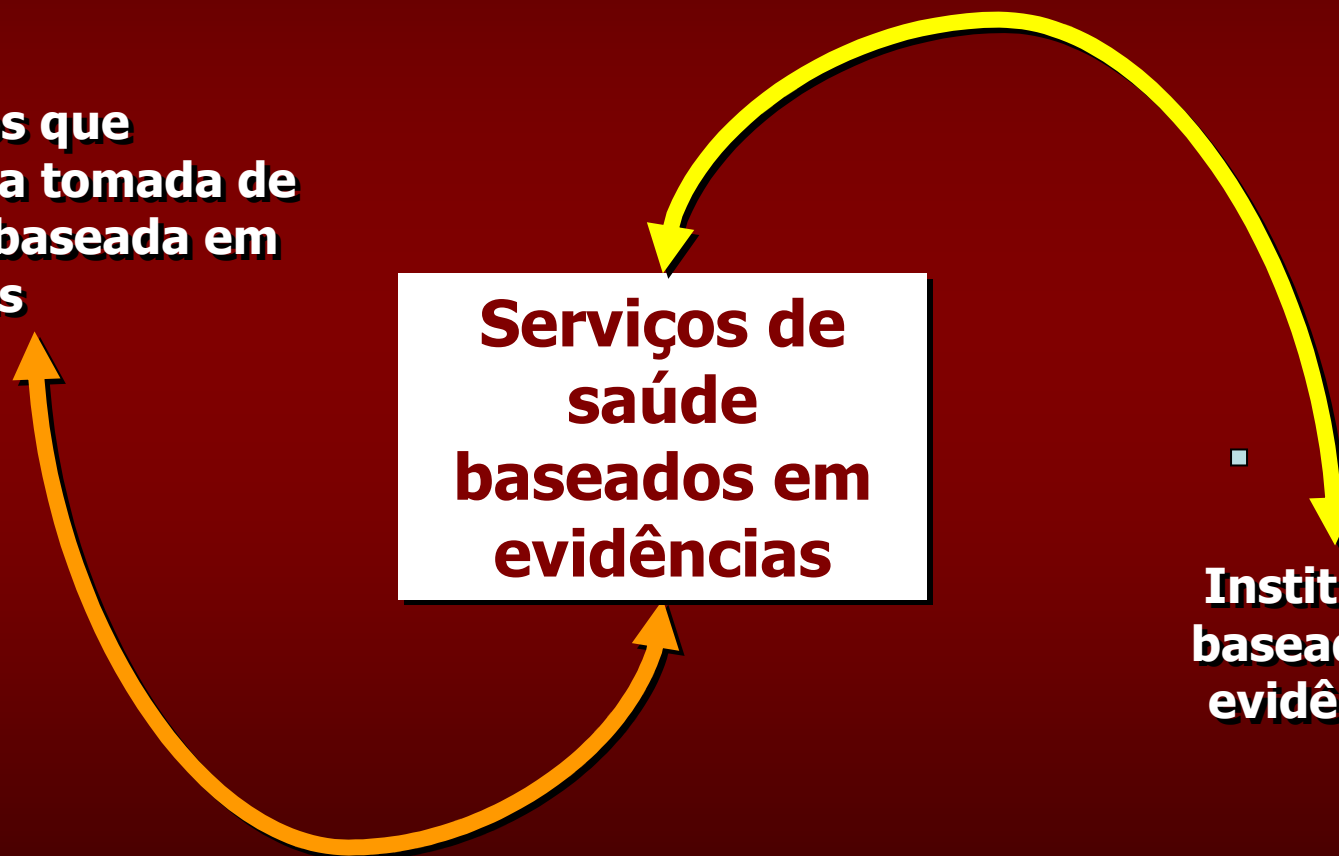
Ciclo de Avaliação da Prática Baseada em Evidências

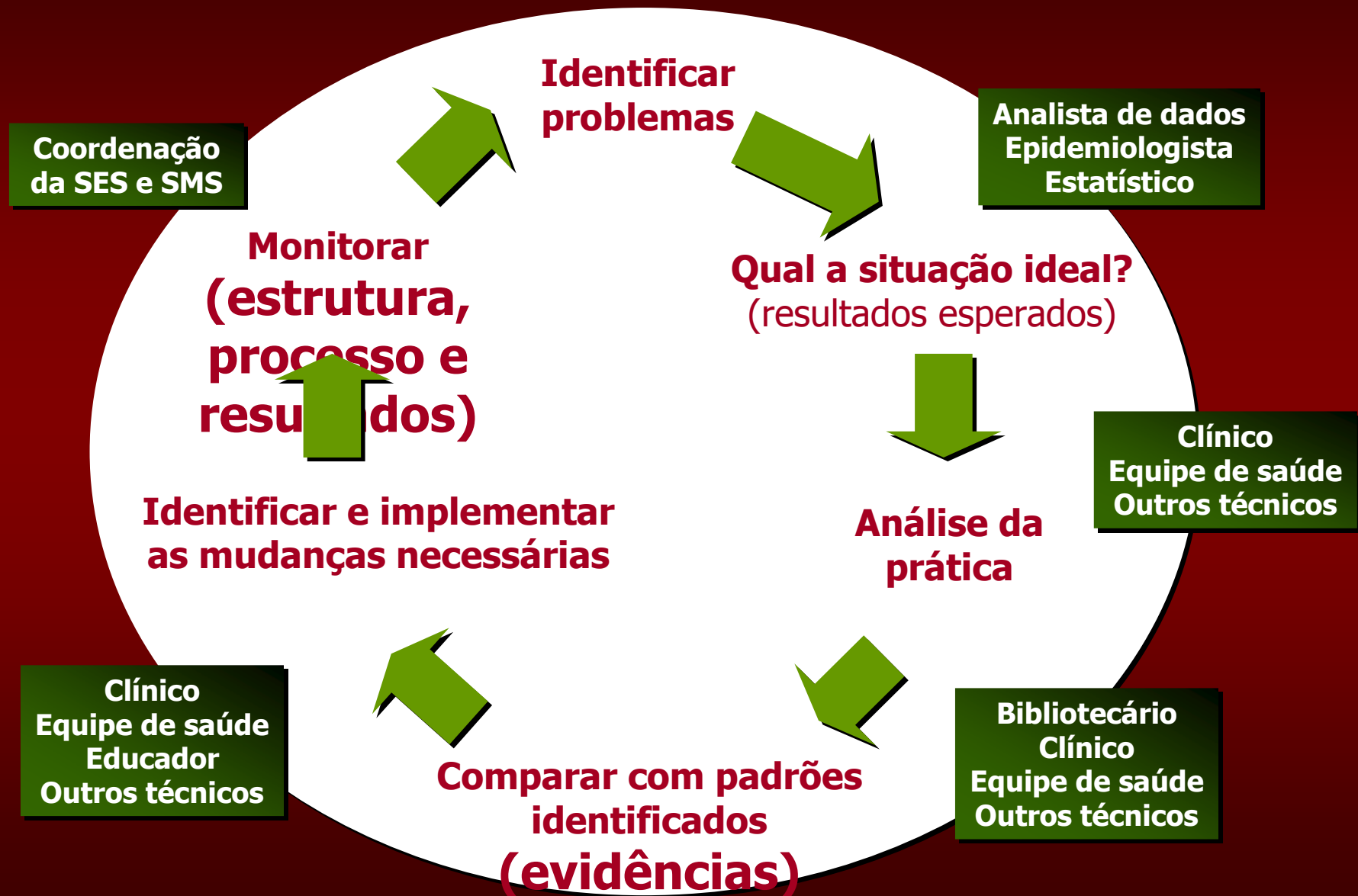


Indivíduos que praticam a tomada de decisões baseada em evidências

Serviços de saúde baseados em evidências

Instituição baseada em evidências





O CONCEITO DE SISTEMA INTEGRADO DE SERVIÇOS DE SAÚDE

- **É A DE UMA REDE INTEGRADA DE PONTOS DE ATENÇÃO À SAÚDE QUE PERMITE PRESTAR UMA ASSISTÊNCIA CONTÍNUA A DETERMINADA POPULAÇÃO - NO TEMPO CERTO, NO LUGAR CERTO, COM O CUSTO CERTO E COM A QUALIDADE CERTA - E QUE SE RESPONSABILIZA PELOS RESULTADOS SANITÁRIOS E ECONÔMICOS RELATIVOS A ESTA POPULAÇÃO** Mendes 2001

OS FATORES DECISÓRIOS NAS POLÍTICAS DE SAÚDE

- **VALORES**
- **RECURSOS**
- **EVIDÊNCIAS**

FONTE: GRAY(2001)

AS QUESTÕES DA GESTÃO BASEADA EM OPINIÕES

- **O QUE SE PENSA DESTA POLÍTICA?**
- **HÁ RECURSOS PARA IMPLANTÁ-LA?**
- **AS POLIMÍTICAS DE SAÚDE**

FONTE: MENDES (2004)

AS QUESTÕES DA GESTÃO BASEADA EM EVIDÊNCIAS

- **O QUE SE PENSA DESTA POLÍTICA?**
- **HÁ RECURSOS PARA IMPLANTÁ-LA?**
- **ELA ESTÁ BASEADA EM PESQUISAS CIENTÍFICAS?**
- **AS POLÍTICAS DE SAÚDE**

FONTE: MENDES (2004)

AS TECNOLOGIAS DE AUDITORIA CLÍNICA

- **A GESTÃO DO USO**
- **A PERFILIZAÇÃO CLÍNICA**
- **A APRESENTAÇÃO DE CASOS**
- **A REVISÃO DE EVENTOS SENTINELA**
- **OS SURVEYS**
- FONTE: ROBINSON E STEINER (1998)