

**Oficina de Trabalho OIPSS/EVIPNet**  
**Decisão informada por evidências nas políticas de saúde:**  
**promovendo o uso do conhecimento para a tomada de decisão**

**Sessão 6**

**Experiências de utilização de evidências em políticas de saúde**

# Avançando no uso de evidências no nível municipal

- Barreto, J.O.M. ; Souza, N.M. Avançando no uso de políticas e práticas de saúde informadas por evidências: a experiência de Piripiri-Piauí. *Ciência e Saúde Coletiva* (Internet), 2011.
- Disponível em:

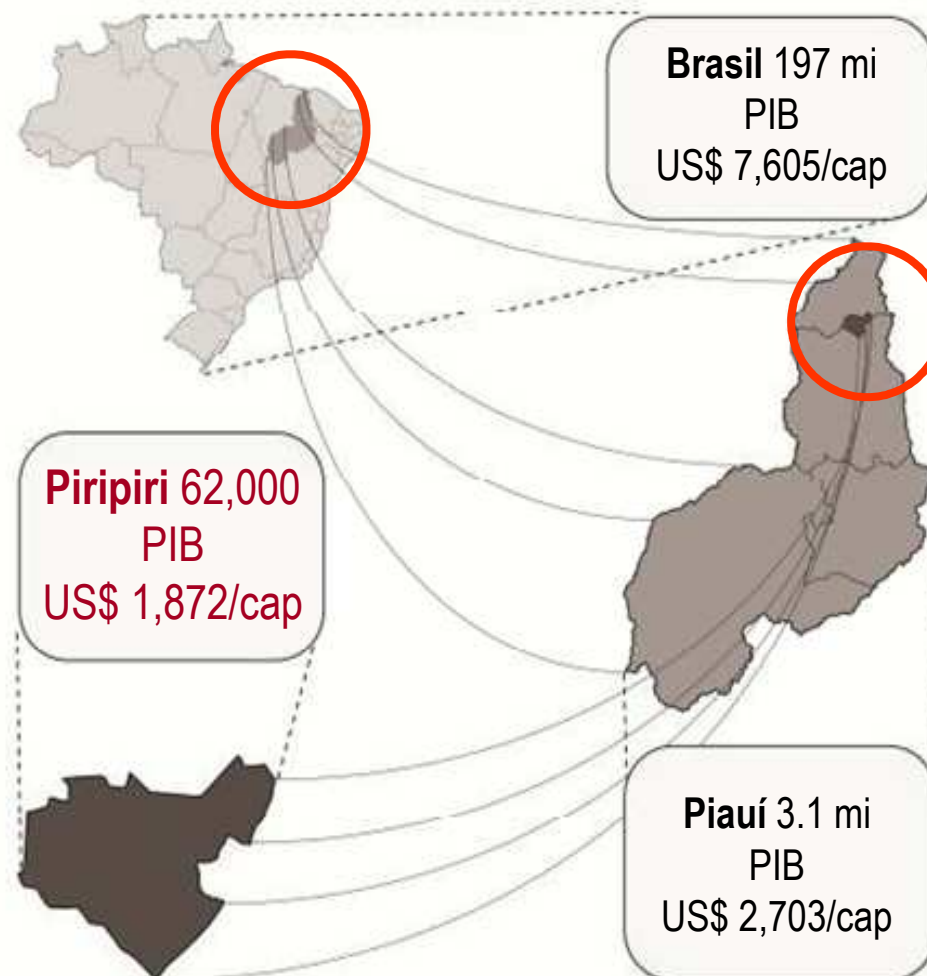
[http://www.cienciaesaudecoletiva.com.br/artigos/artigo\\_int.php?id\\_artigo=8390](http://www.cienciaesaudecoletiva.com.br/artigos/artigo_int.php?id_artigo=8390)

The screenshot shows a web browser window displaying the journal's website. The browser tabs include 'Hotmail - jorgeomaia@hotmail.com', 'SIOPS - Consulta de Indica...', 'Revista Ciência & Saúde Co...', and 'Captura de tela (imprimir te...'. The address bar shows the URL 'www.cienciaesaudecoletiva.com.br/artigos/artigo\_int.php?id\_artigo=8390'. The website header features the journal title 'Ciência & Saúde Coletiva' with the tagline 'para a sociedade' and the logo of ABRASCO. A navigation menu on the left includes links for 'Sobre a Revista', 'Edições e Assinatura', 'Artigos e Avaliação', 'Corpo Editorial', 'Parcerias', and 'Fale Conosco'. The main content area is titled 'Artigos' and displays the article '1229/2011 - Avançando no uso de políticas e práticas de saúde informadas por evidências: a experiência de Piripiri-Piauí' with the subtitle 'Advancing the use of health policy and practice informed by evidence: the Piripiri-Piauí experience'. The authors listed are Jorge Otávio Maia Barreto and Nathan Mendes Souza. Below the article information, there are sections for 'Conflito de Interesse?' (Não), 'Opção de Submissão' (Trabalho Novo), and 'Área Temática'.

# Avançando no uso de evidências na gestão municipal

## Piripiri, Piauí, Brasil

- 62.000 hab
- Região/Estado/Município pobres
- Sistema público exclusivo e ampla cobertura de **Saúde da Família**
- Gasto público com saúde (2011) = R\$ 304/hab ou US\$ 168/cap



# Avançando no uso de evidências na gestão municipal

## Contexto local – janela de oportunidade

- Secretaria Extraordinária de C&T do CONASEMS
- HTAI 2008 (Montreal/CAN)
- Treinamento em Saúde Baseada em Evidências (AGAP)
- Especialização em Saúde Baseada em Evidências (Cochrane Brasil)
- Conferência Municipal de Saúde de 2009
- Diálogo Deliberativo no McMaster Health Forum (Hamilton/CAN)
- **Vontade política e empreendedorismo**

**Biblioteca Virtual em Saúde (BVS)  
e Núcleo de Evidências em Saúde (Nev) de Piripiri**

# Avançando no uso de evidências na gestão municipal

## Núcleo de Evidências em Saúde (NEv) de Piripiri

### OBJETIVOS

- Promover o acesso às fontes de informação e conhecimento em saúde através de inclusão digital;
- Apoiar a tomada de decisão municipal na política de saúde;
- Disseminar e promover as evidências científicas como subsídio na tomada de decisão na política de saúde;
- Mobilizar a gestão, trabalhadores e sociedade civil para a incorporação das evidências científicas na política de saúde.

### EQUIPE

Pessoal treinados em Saúde Baseada em Evidências e nas Ferramentas SUPPORT

# Avançando no uso de evidências na gestão municipal

## Núcleo de Evidências em Saúde (NEv) de Piripiri

### ATIVIDADES

Produção de Sínteses de Evidências sobre necessidades de saúde locais usando as Ferramentas SUPPORT

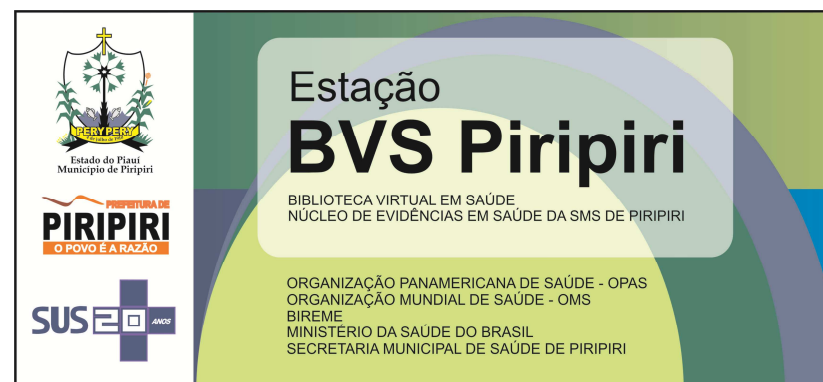
Promoção de Diálogos Políticos incluindo pessoas-chave para a disseminação local da evidência científica sobre opções para enfrentar problemas relevantes para a política de saúde local

### PRODUTOS

Sínteses de evidências

Diálogos Políticos

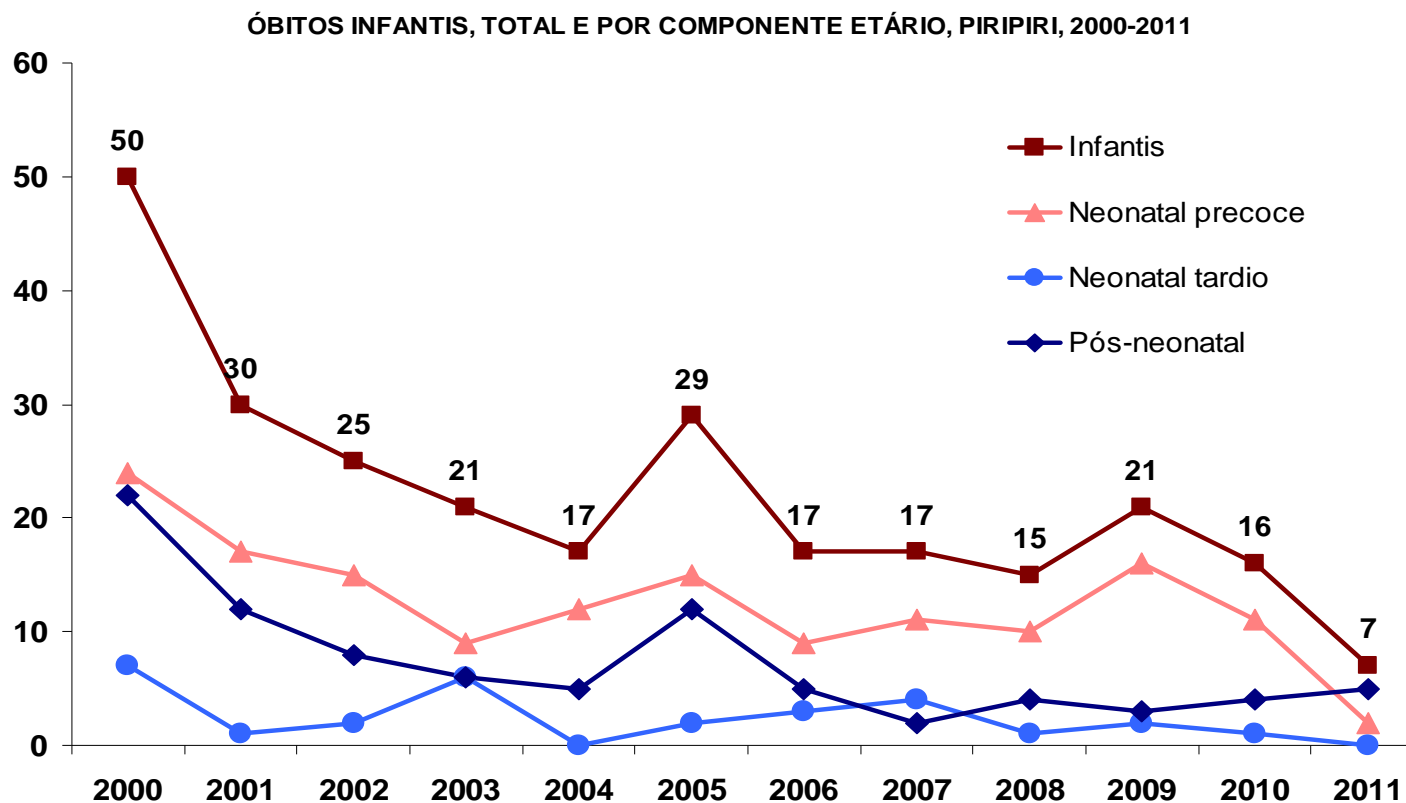
*Policy Briefs*



# Avançando no uso de evidências na gestão municipal

## IMPACTOS

- Plano Municipal de Redução da Mortalidade Perinatal (2009-2010)





# Avançando no uso de evidências na gestão municipal

## IMPACTOS

- Suporte à implantação de P4P na APS, o **Programa de Incentivo à Melhoria do Desempenho na Saúde da Família–PIMESF** (2009-2010)  
<http://www.rbfhealth.org/rbfhealth/news/item/552/BrazilP4P>  
[www.piripiri.pi.gov.br](http://www.piripiri.pi.gov.br) (<http://189.22.168.162:8055/>)

Search  Go!



## Results-Based Financing for Health (RBF)

Home

About

Knowledge Library

New & Noteworthy

Blog

Contact

### News Features

#### Send us your news!

We'd love to hear from you! If you have news of goings-on in the world of RBF Health, please **drop us a line** and let us know the news and we'll see about getting it online.

#### RBF Health RSS

Subscribe to RBF Health - the latest



### Brazil: Incentive Program for Family Health Performance Improvement (PIMESF) implemented in Piripiri Municipality

Photo: Julio Pantoja

Brazil has made significant strides in improving the organization and financing of its health system since the constitutional change establishing the right to health care in 1988. Government health financing was consolidated, the public delivery system was organized into a country-wide system (Unified Health System, or SUS), and programs such as the Basic Health Package (PAB) and Family Health Program (PSF) have shifted the focus from a hospital-heavy system to basic primary care. In 1994, the government further enhanced the provision of primary care by establishing family health teams - a doctor, a nurse, a nurse assistant, and a community health agent





# Avançando no uso de evidências na gestão municipal

## IMPACTOS

- Suporte à implantação do **Programa Academia da Praça** (2009)

[www.piripiri.pi.gov.br](http://www.piripiri.pi.gov.br)



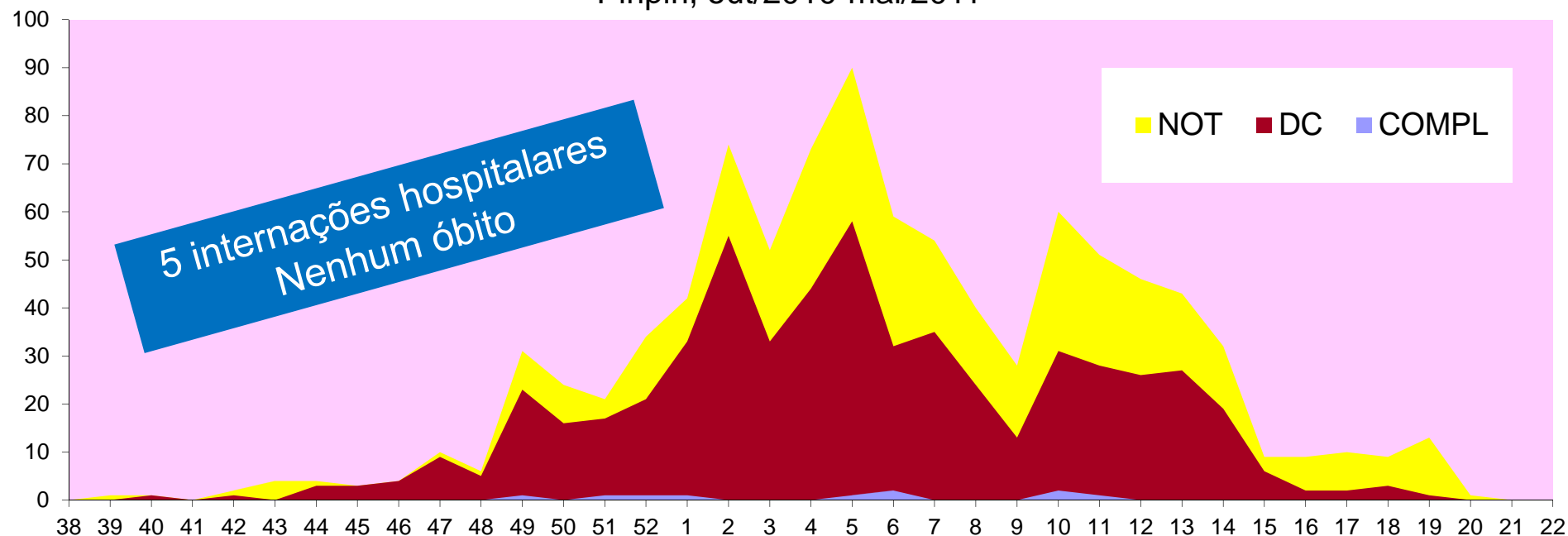
<http://search.bvsalud.org/evipnet/resources/repository-53>

# Avançando no uso de evidências na gestão municipal

## IMPACTOS

- Suporte ao desenvolvimento e implantação do **Plano Municipal de Controle Contingencial da Dengue no Espaço Urbano (2011)**

Casos de Dengue (notificados, confirmados e complicações) por semana epidemiológica, Piripiri, out/2010-mai/2011



[http://global.evipnet.org/wp-content/uploads/2010/09/SINTESE-DE-EVIDENCIAS-01-NUCLEO-PIRIPIRI\\_17\\_09\\_20101.pdf](http://global.evipnet.org/wp-content/uploads/2010/09/SINTESE-DE-EVIDENCIAS-01-NUCLEO-PIRIPIRI_17_09_20101.pdf)

# Avançando no uso de evidências na gestão municipal





# Avançando no uso de evidências na gestão municipal

Embora o conhecimento seja global, o seu uso é sempre local.



jorgeomaia@hotmail.com  
sms@piripiri.pi.gov.br