

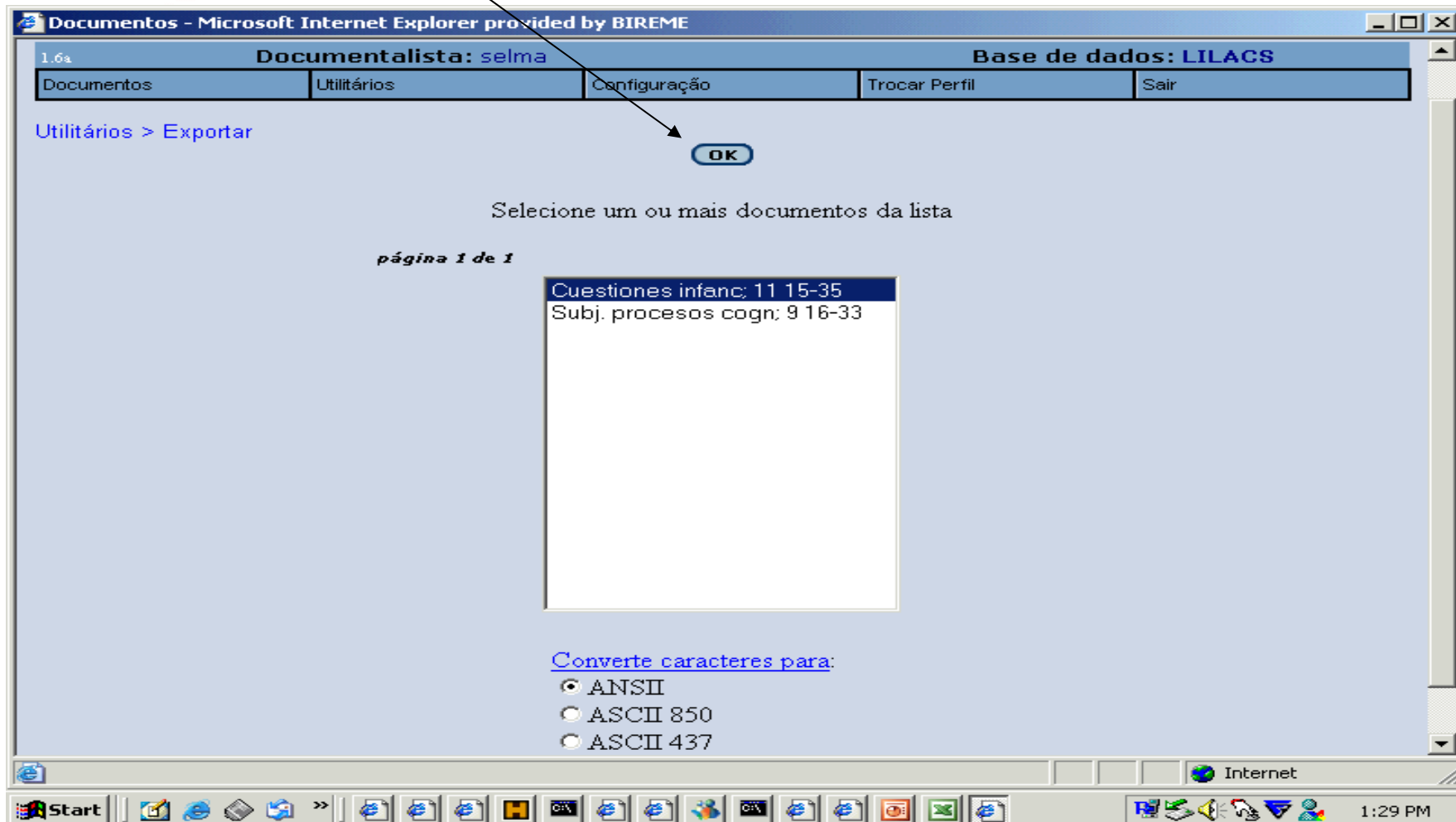
LILDBI-WEB - EXPORTAR

1. Acessar pelo perfil Documentalista;
2. Na opção Utilitários selecionar Exportar;

The screenshot displays the LILDBI-WEB interface within a Microsoft Internet Explorer browser window. The browser title is "Menu Indexação - Microsoft Internet Explorer provided by BIREME". The page content includes a navigation menu with the following items: "Documentos", "Utilitários", "Configuração", "Trocar Perfil", and "Sair". The "Utilitários" menu is expanded, showing a list of options: "Importar", "Exportar", "Cópia de Segurança", "Reorganizar", "Reinverter", "Desbloquear", and "Reiniciar Base". The "Exportar" option is highlighted. The user profile is identified as "Documentalista: selma" and the database is "Base de dados: LILACS". The status bar at the bottom of the browser shows the JavaScript code "javascript:void(load_page('ABRE EXPORTACAO.X'))". The system tray at the bottom of the screen includes the Start button, taskbar, and system clock showing 12:07 PM. The BIREME logo and text "BIREME • OPS • OMS" are visible in the bottom right corner.

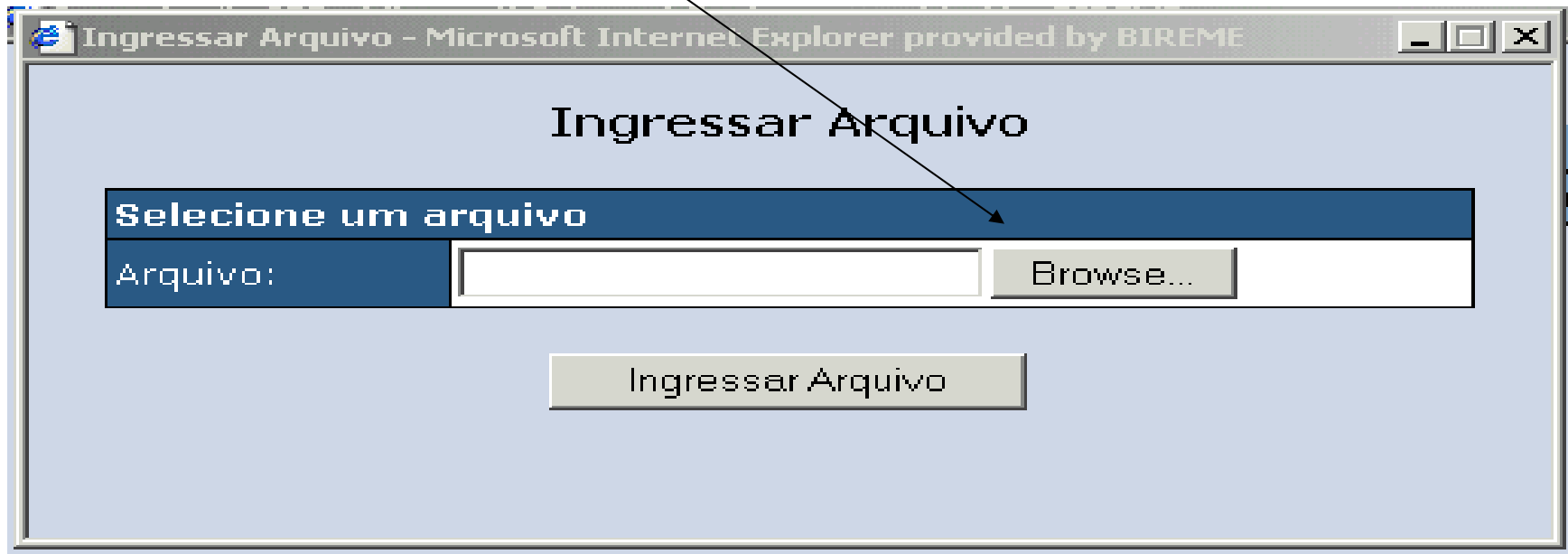
EXPORTAR

3. Seleccionar da lista o(s) registro(s) que necessita(m) exportar e clicar em OK ;



EXPORTAR

4. Clicar em Browse. Aparecerá uma janela para salvar o arquivo ISO no diretório desejado. Dê um nome para este arquivo.



EXPORTAR

5. Acessar o Explorer e navegar até o diretório onde gravou o arquivo ISO e checar se o arquivo foi gerado corretamente, assim:

- a) verifique se o arquivo não está zerado/vazio;
- b) use sempre o mesmo diretório para não se esquecer;
- c) dê nomes únicos e sequenciais. Exemplos: br85p1.001; br85p1.002; br85p1.003 etc...

Anexar ao email e informar a quantidade enviada.