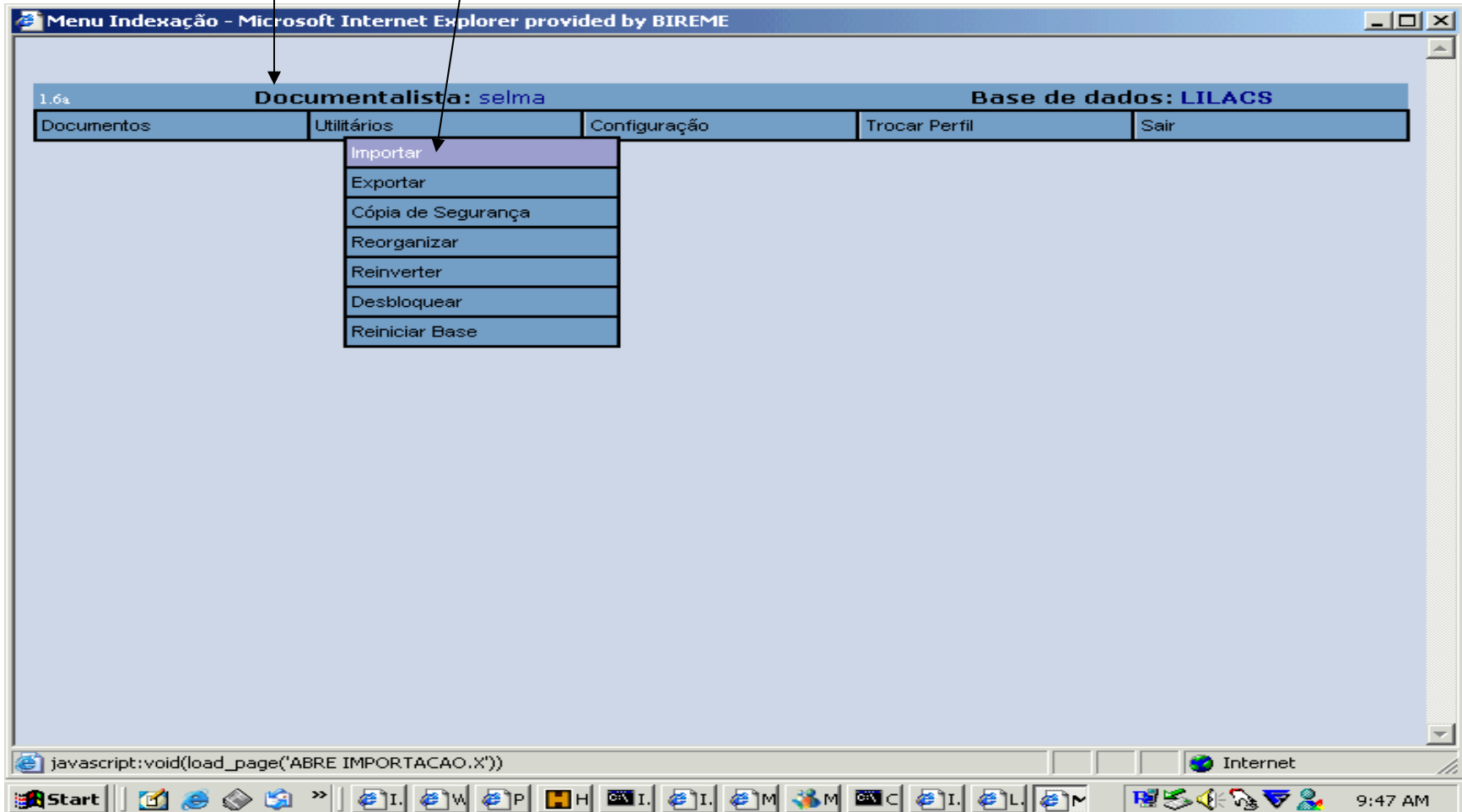


LILDBI-WEB - IMPORTAR

1. Acessar pelo perfil Documentalista;
2. Na opção Utilitários selecionar Importar;



IMPORTAR

3. Clicar em Ingressar ISO;

1.6a Documentalista: selma Base de dados: LILACS

Documentos Utilitários Configuração Trocar Perfil Sair

Utilitários > Importar

Importação de arquivo ISO

Passo 1: [Ingressar ISO](#)

Passo 2: Importar arquivo ISO:

Opções:

Tipos dos Registros do ISO:

- Metodologia LILACS versão 2006
- Metodologia LILACS usada até 2005
- SciELO

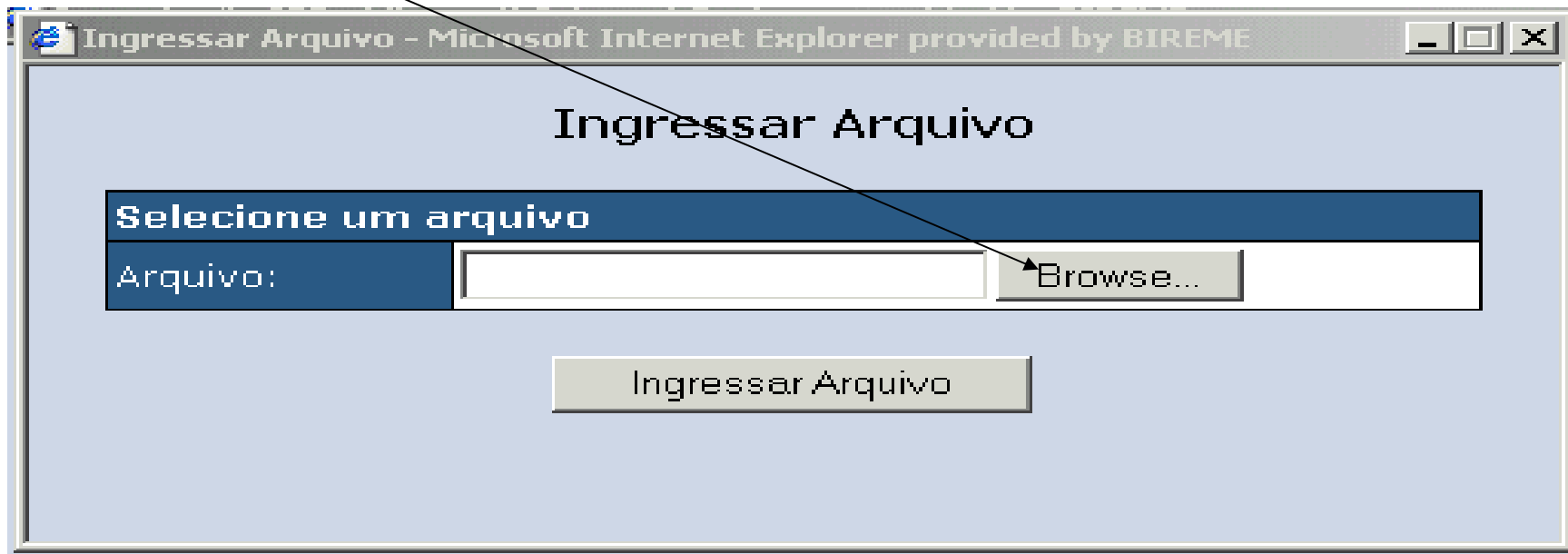
[Converte caracteres:](#)

- ANSII
- ASCII 850
- ASCII 437

Importar ISO

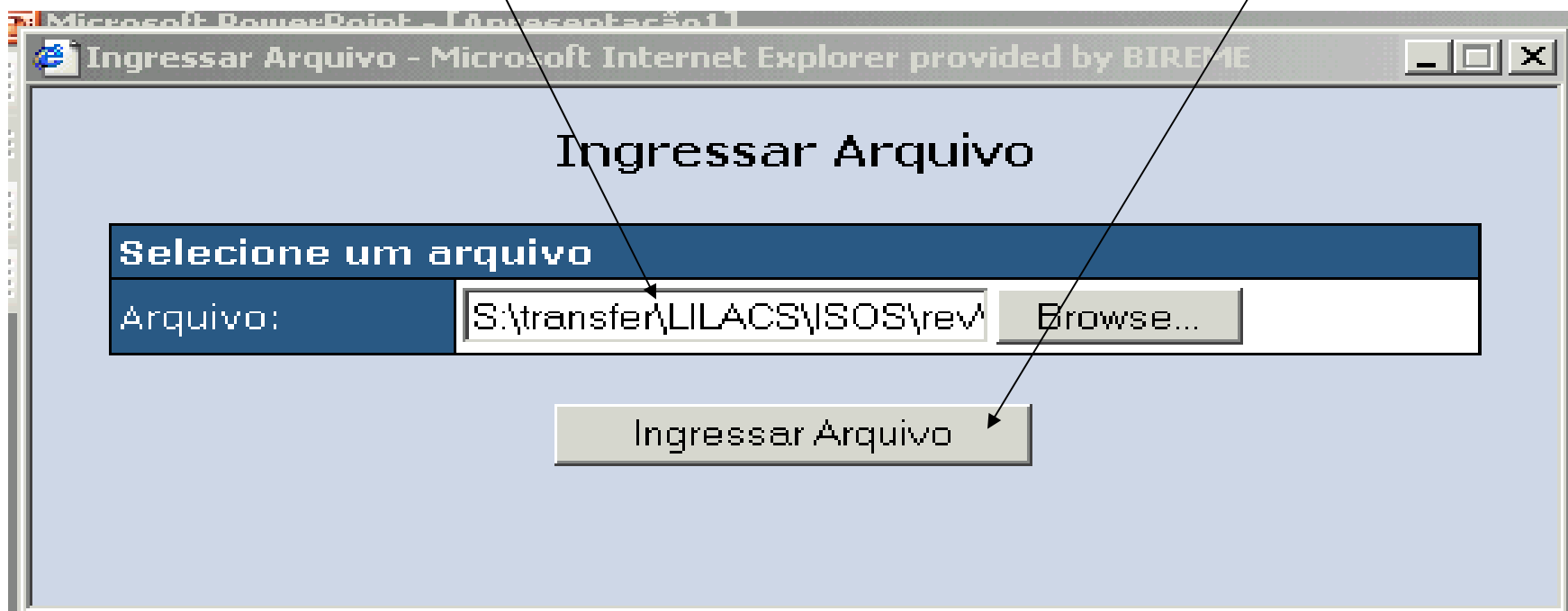
IMPORTAR

4. Clicar no botão Browser e navegar até o diretório onde está o arquivo que necessita importar;



IMPORTAR

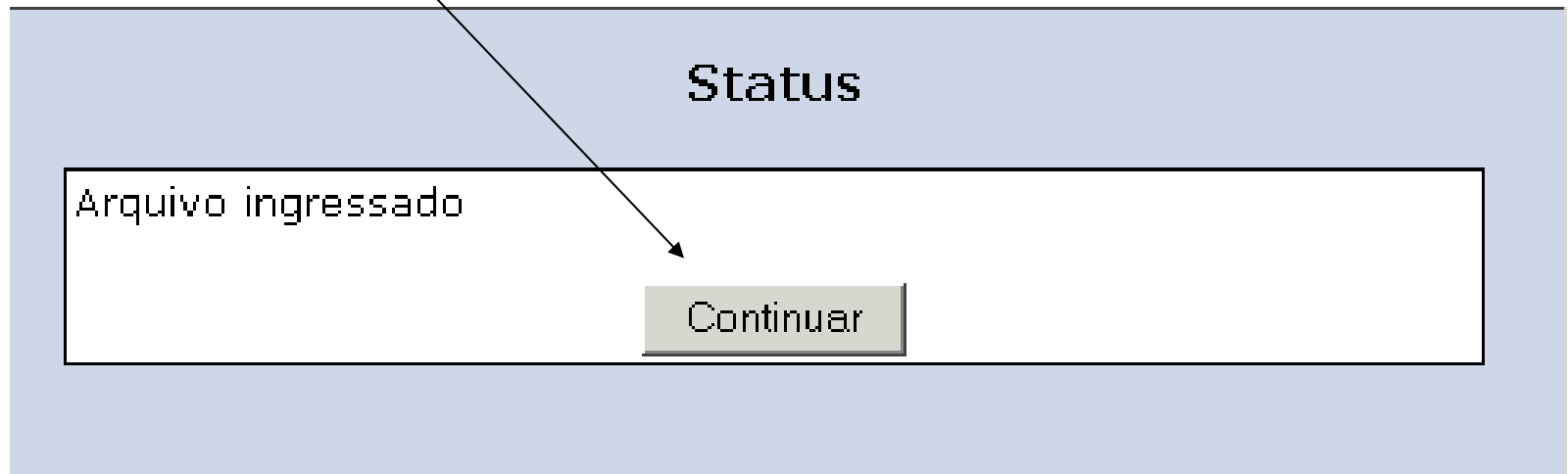
5. Selecionar o arquivo clicando duas vezes sobre. Ele será gravado no espaço em branco e depois clicar em Ingressar Arquivo ;



IMPORTAR

6. Aparecerá a tela com o Status informando se o arquivo foi ingressado ou não.

Clicar em Continuar;



IMPORTAR

7. Clicar em Importar ISO;

1.6a Documentalista: selma Base de dados: LILACS

Documentos Utilitários Configuração Trocar Perfil Sair

Utilitários > Importar

Importação de arquivo ISO

Passo 1: [Ingressar ISO](#)

Passo 2: Importar arquivo ISO:
/home/lilacs/www/htdocs/lildbi/p/admin/files/AR495P1.04

Opções:

Tipos dos Registros do ISO:

- Metodologia LILACS versão 2006
- Metodologia LILACS usada até 2005
- SciELO

[Converte caracteres:](#)

- ANSII
- ASCII 850
- ASCII 437

Importar ISO

Obs.: É importante que se conheça a versão e o formato do arquivo que será importado.

IMPORTAR

8. Após Teste de Importação aparecerá mensagem se a importação foi correta ou se ocorreu algum erro.

Se a mensagem for: Arquivo ISO OK para importação, clicar no botão Executa Importação do registro ISO;

Se a mensagem for diferente desta, tentar importar novamente e se o erro persistir o arquivo deve ser analisado por um analista.



IMPORTAR

9. Ao final da importação aparecerá a quantidade de registros que foi importada e que ocorreu bem;

The screenshot displays a web application interface. At the top, there is a header bar with two sections: "Documentalista: selma" on the left and "Base de dados: LILACS" on the right. Below this header is a navigation menu with five items: "Documentos", "Utilitários", "Configuração", "Trocar Perfil", and "Sair". The "Utilitários" menu item is highlighted, and a breadcrumb trail "Utilitários > Importar" is visible on the left side of the main content area. In the center of the page, the word "Mensagem" is displayed in a large, bold font. Below it is a blue button with the text "OK". A red arrow points from the "OK" button to a red text message at the bottom of the screen that reads "Foram importados 21 registros com sucesso."

IMPORTAR

10. Para acessar estes registros ir na opção Documentos clicar em Editar que aparecerá a lista com todos os registros que constam na base do Documentalista.

Documentos - Microsoft Internet Explorer provided by BIREME

1.6s Documentalista: selma Base de dados: LILACS

Documentos Utilitários Configuração Trocar Perfil Sair

Documentos > Editar

Elimina documento Edita registro fonte Editar Analíticas Visualizar

Selecione um documento da lista

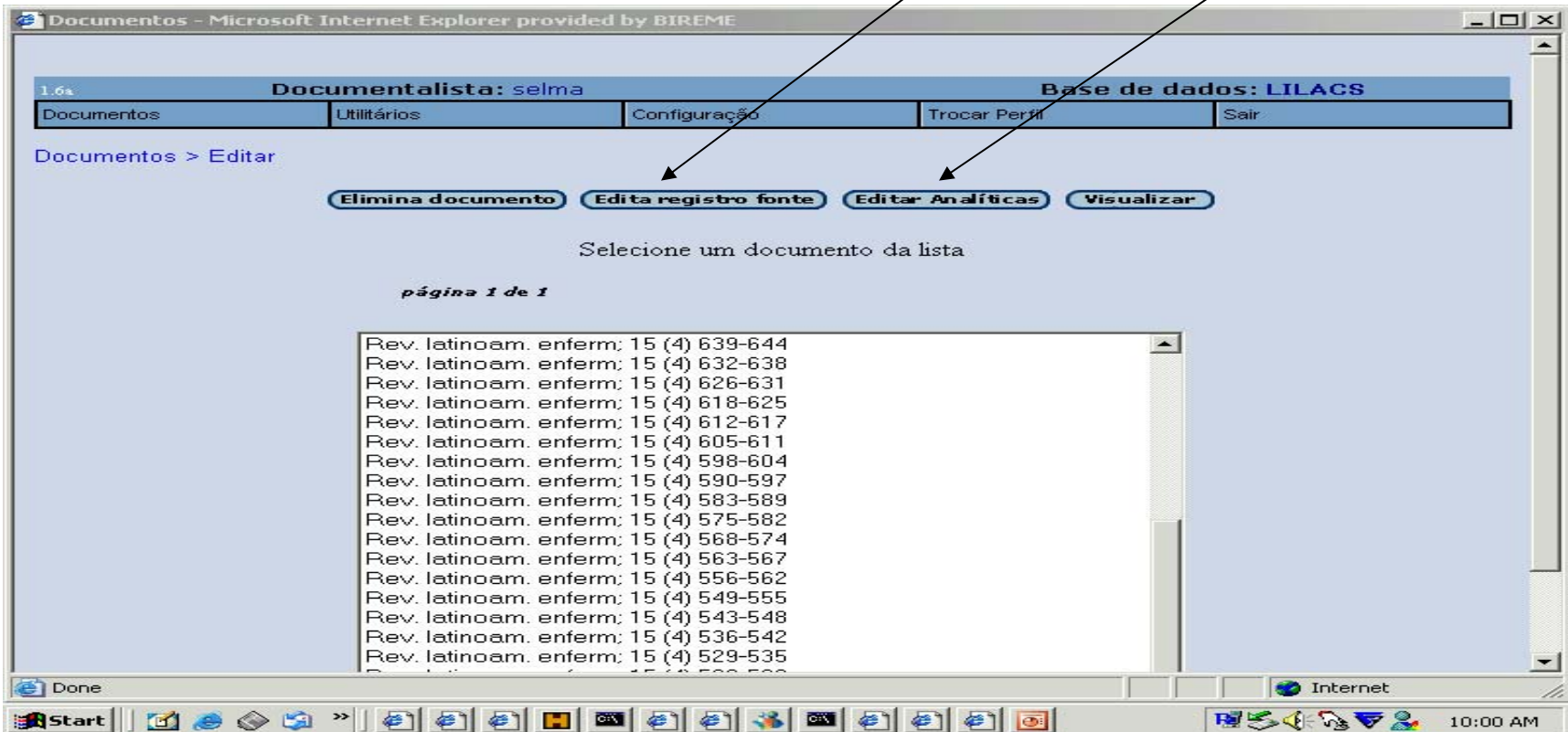
página 1 de 1

Rev. latinoam. enferm: 15 (4) 639-644
Rev. latinoam. enferm: 15 (4) 632-638
Rev. latinoam. enferm: 15 (4) 626-631
Rev. latinoam. enferm: 15 (4) 618-625
Rev. latinoam. enferm: 15 (4) 612-617
Rev. latinoam. enferm: 15 (4) 605-611
Rev. latinoam. enferm: 15 (4) 598-604
Rev. latinoam. enferm: 15 (4) 590-597
Rev. latinoam. enferm: 15 (4) 583-589
Rev. latinoam. enferm: 15 (4) 575-582
Rev. latinoam. enferm: 15 (4) 568-574
Rev. latinoam. enferm: 15 (4) 563-567
Rev. latinoam. enferm: 15 (4) 556-562
Rev. latinoam. enferm: 15 (4) 549-555
Rev. latinoam. enferm: 15 (4) 543-548
Rev. latinoam. enferm: 15 (4) 536-542
Rev. latinoam. enferm: 15 (4) 529-535

Done Internet 10:00 AM

IMPORTAR

11. Você poderá Editar os dados do Fonte ou de Analítica.



Se quiser somente Indexar deverá ir na opção Documentos e clicar em Indexar.