

2009

20.000 periódicos --- British Library

Periódicos Brasileiros nos índices internacionais

206 / 15.000 periódicos --- Scimago / Scopus

124 / 10.000 periódicos --- WoS

71 / 8.000 periódicos --- JCR / WoS

200 / 500 periódicos --- SciELO – coleções nacionais AL&C

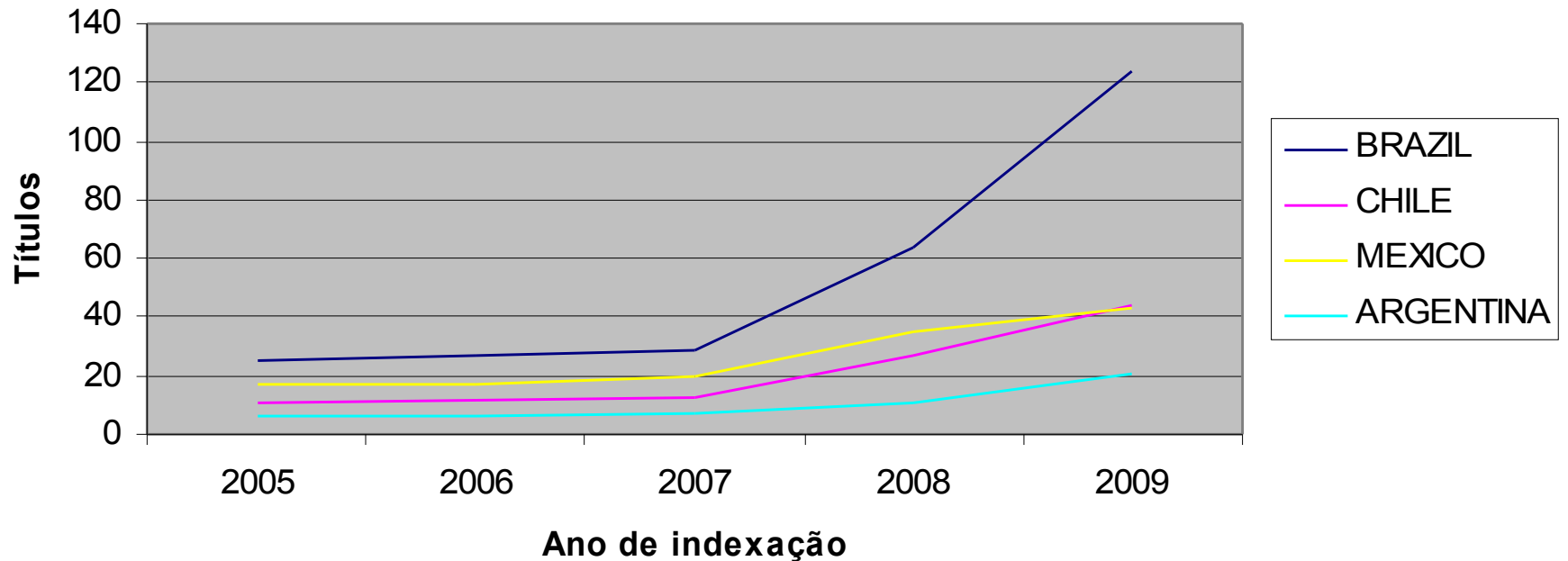
Abel L. Packer

Coordenador Operacional SciELO/FapUNIFESP

Seminário sobre o desempenho dos periódicos brasileiros no JCR2009

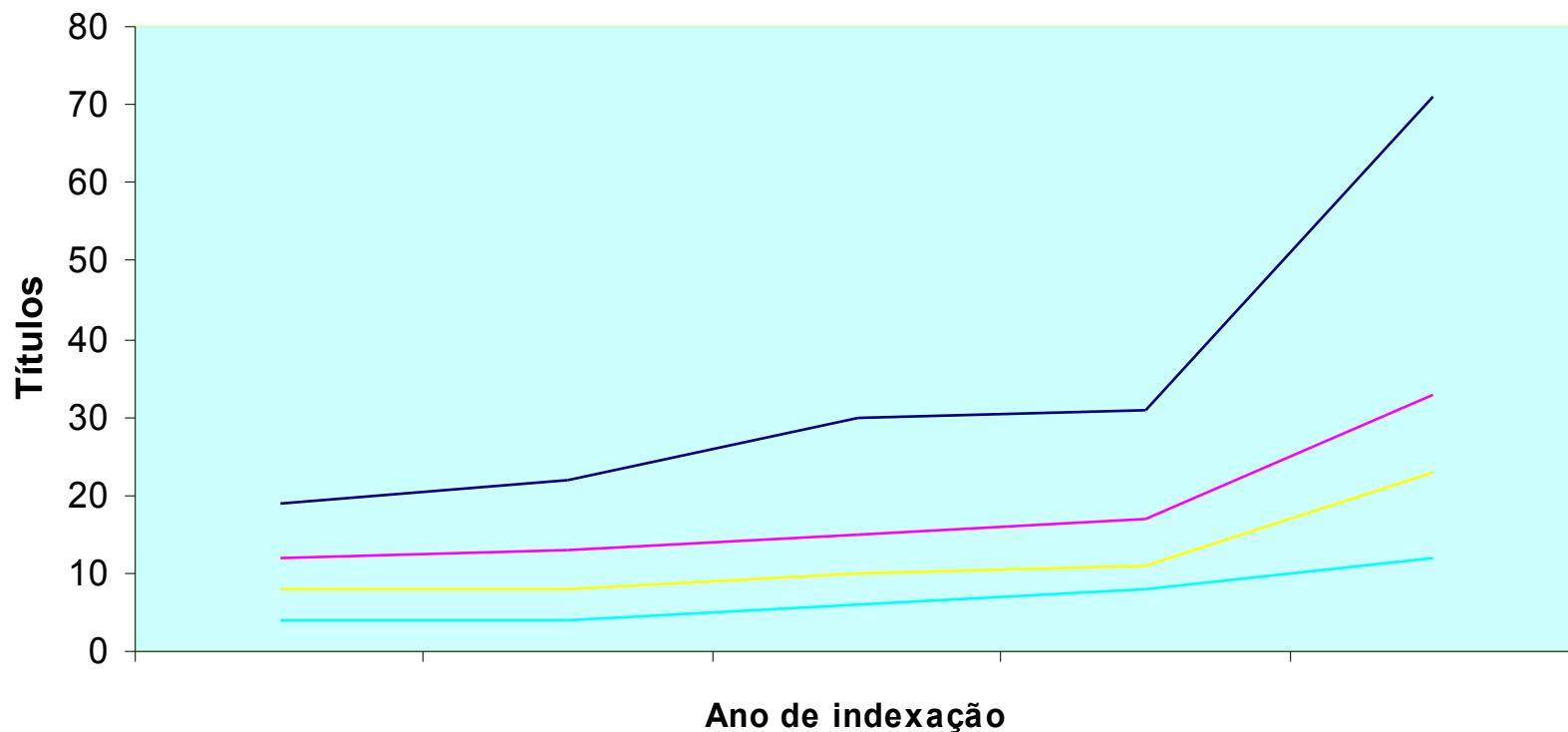
FSP/USP, 10 setembro 2010

WoS 2005-2009 Periódicos: Argentina, Brasil, Chile, México



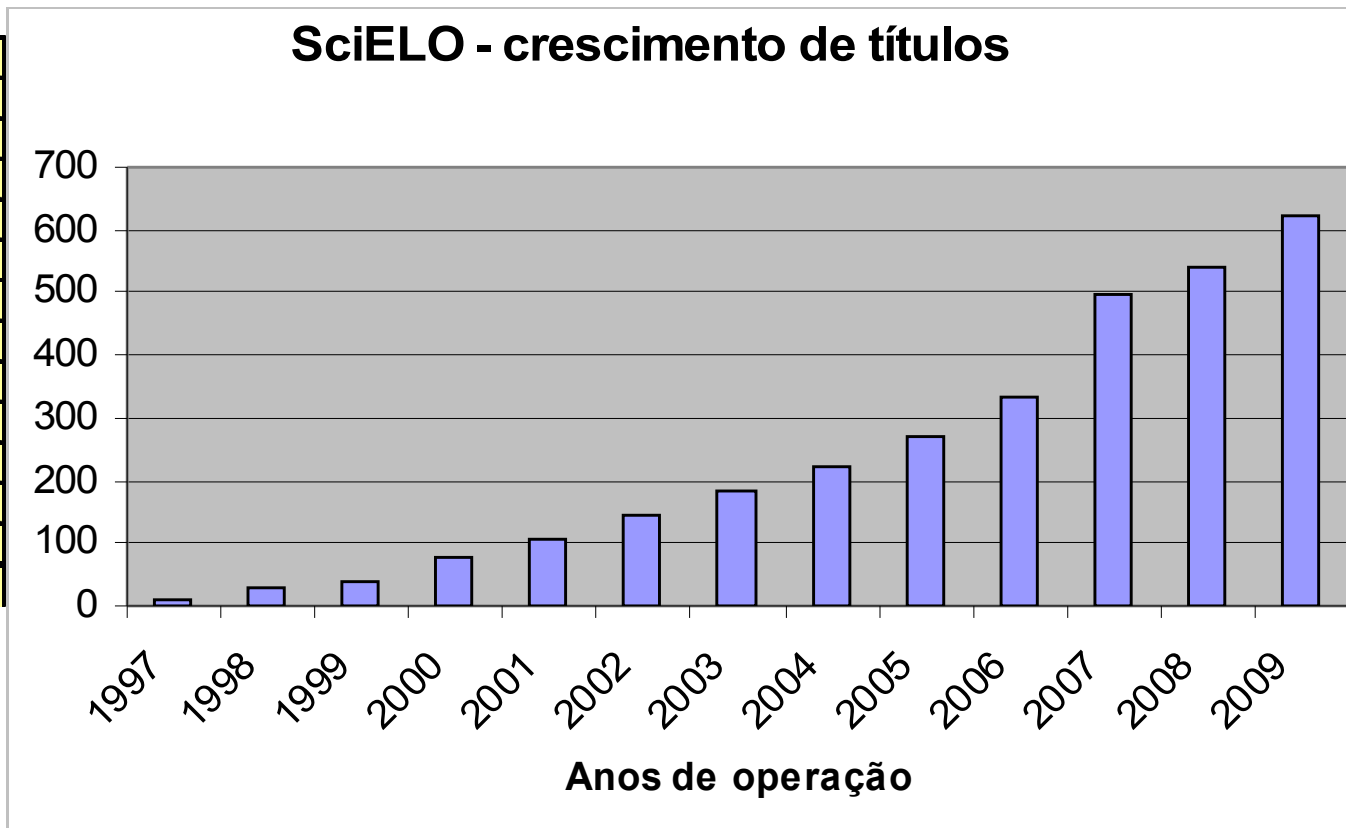
| Pais | 2005 | % em 2005 | 2006 | 2007 | 2008 | 2009 | % em 2009 | % 2005-2009 | %2007-2009 |
|-----------|------|-----------|------|------|------|------|-----------|-------------|------------|
| BRAZIL | 25 | 36% | 27 | 29 | 64 | 124 | 46% | 396% | 328% |
| CHILE | 11 | 16% | 12 | 13 | 27 | 44 | 16% | 300% | 238% |
| MEXICO | 17 | 24% | 17 | 20 | 35 | 43 | 16% | 153% | 115% |
| ARGENTINA | 6 | 9% | 6 | 7 | 11 | 21 | 8% | 250% | 200% |
| COLOMBIA | 1 | 1% | 1 | 1 | 8 | 20 | 7% | 1900% | 1900% |
| VENEZUELA | 4 | 6% | 4 | 4 | 8 | 13 | 5% | 225% | 225% |
| Outros | 6 | 9% | 6 | 6 | 6 | 6 | 2% | 0% | 0% |
| Total | 70 | 100% | 73 | 80 | 159 | 271 | 100% | 287% | 239% |

JCR 2005-2009 - Periódicos: Argentina, Brasil. Chile. Mexico



| Pais | 2005 | 2006 | 2007 | 2008 | 2009 | % em 2009 | % entre 2005-09 | % entre 2007-09 |
|--------------|-----------|-----------|-----------|-----------|------------|-------------|-----------------|-----------------|
| Brasil | 19 | 22 | 30 | 31 | 71 | 44% | 274% | 137% |
| México | 12 | 13 | 15 | 17 | 33 | 20% | 175% | 120% |
| Chile | 8 | 8 | 10 | 11 | 23 | 14% | 188% | 130% |
| Argentina | 4 | 4 | 6 | 8 | 12 | 7% | 200% | 100% |
| Outros | 7 | 7 | 10 | 10 | 22 | 14% | 214% | 120% |
| Total | 50 | 54 | 71 | 77 | 161 | 100% | 222% | 127% |

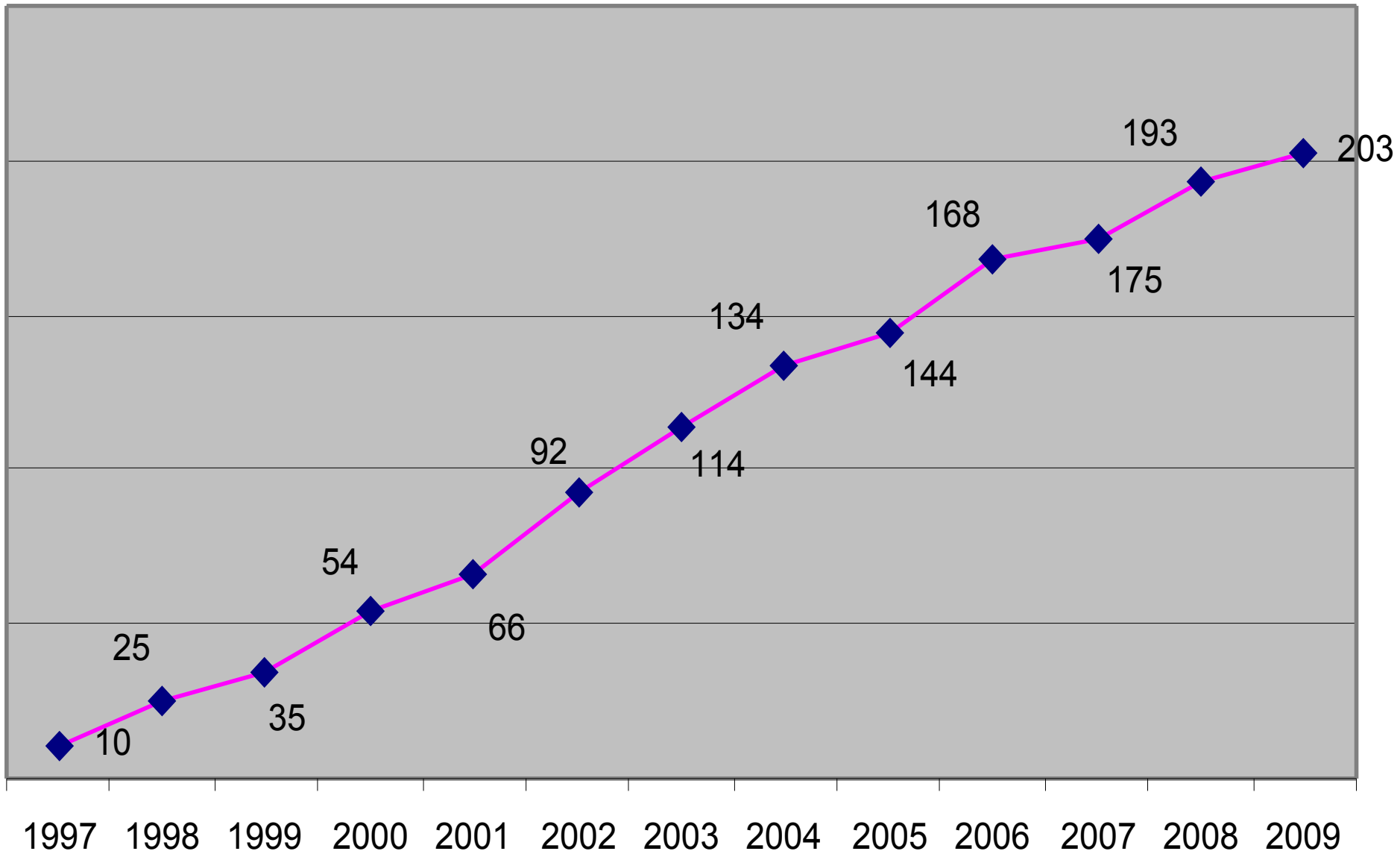
| ano | título |
|------|--------|
| 1997 | 10 |
| 1998 | 28 |
| 1999 | 41 |
| 2000 | 79 |
| 2001 | 105 |
| 2002 | 143 |
| 2003 | 183 |
| 2004 | 221 |
| 2005 | 271 |
| 2006 | 334 |
| 2007 | 496 |
| 2008 | 533 |
| 2009 | 623 |



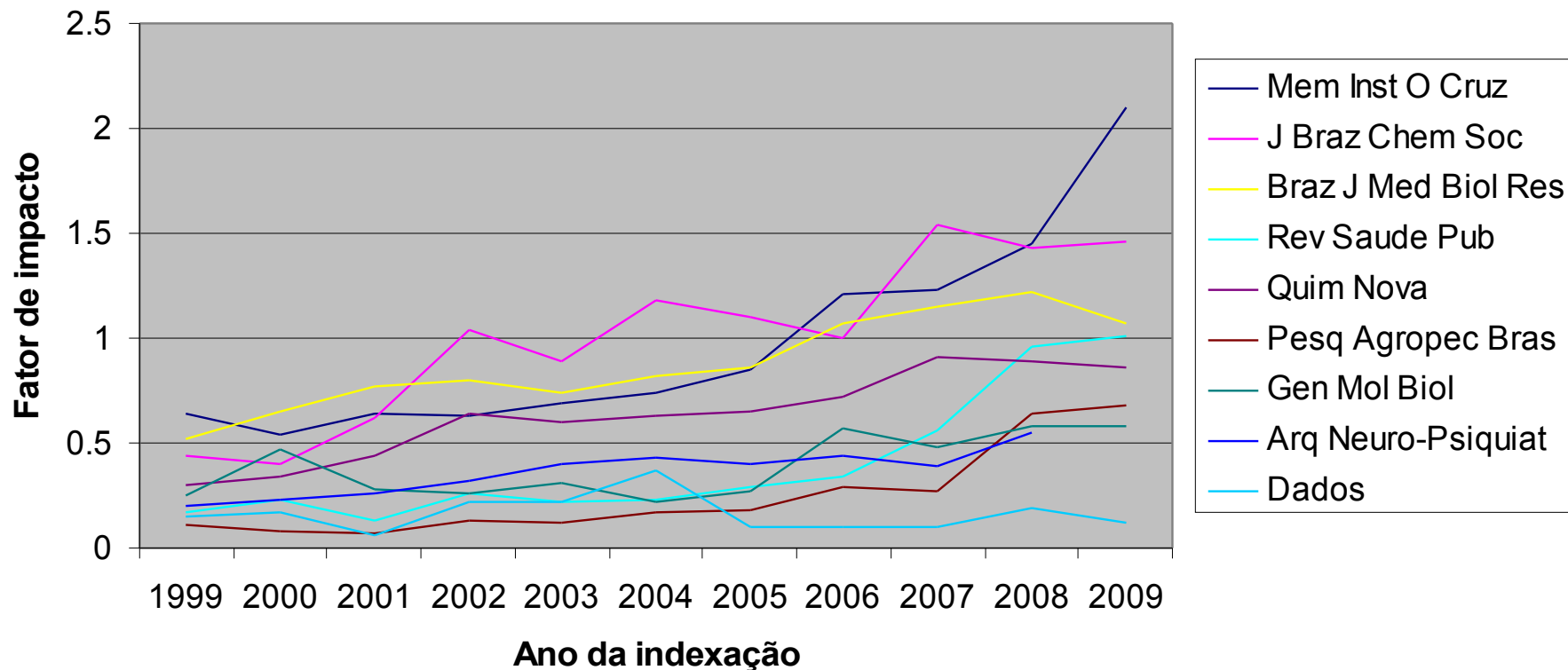
SciELO – número de títulos, 1997-2009

| Certificadas | | | em desenvolvimento | | |
|-----------------|-------|------------|--------------------|-------|------------|
| Collections | Start | Titles | Collections | Start | Titles |
| Argentina | 2004 | 62 | Bolívia | 2009 | 8 |
| Brazil | 1997 | 212 | Costa Rica | 2000 | 9 |
| Chile | 1998 | 86 | Mexico | 2003 | 55 |
| Colombia | 2004 | 84 | Paraguai | 2007 | 3 |
| Cuba | 2001 | 32 | Peru | 2004 | 12 |
| Portugal | 2004 | 26 | South Africa | 2009 | 10 |
| Venezuela | 2000 | 49 | Uruguay | 2005 | 8 |
| Spain | 2001 | 44 | West Indian | 2006 | 1 |
| Public Health | 2000 | 12 | Total | | 106 |
| Social Sciences | 2006 | 33 | | | |
| Total | | 640 | | | |

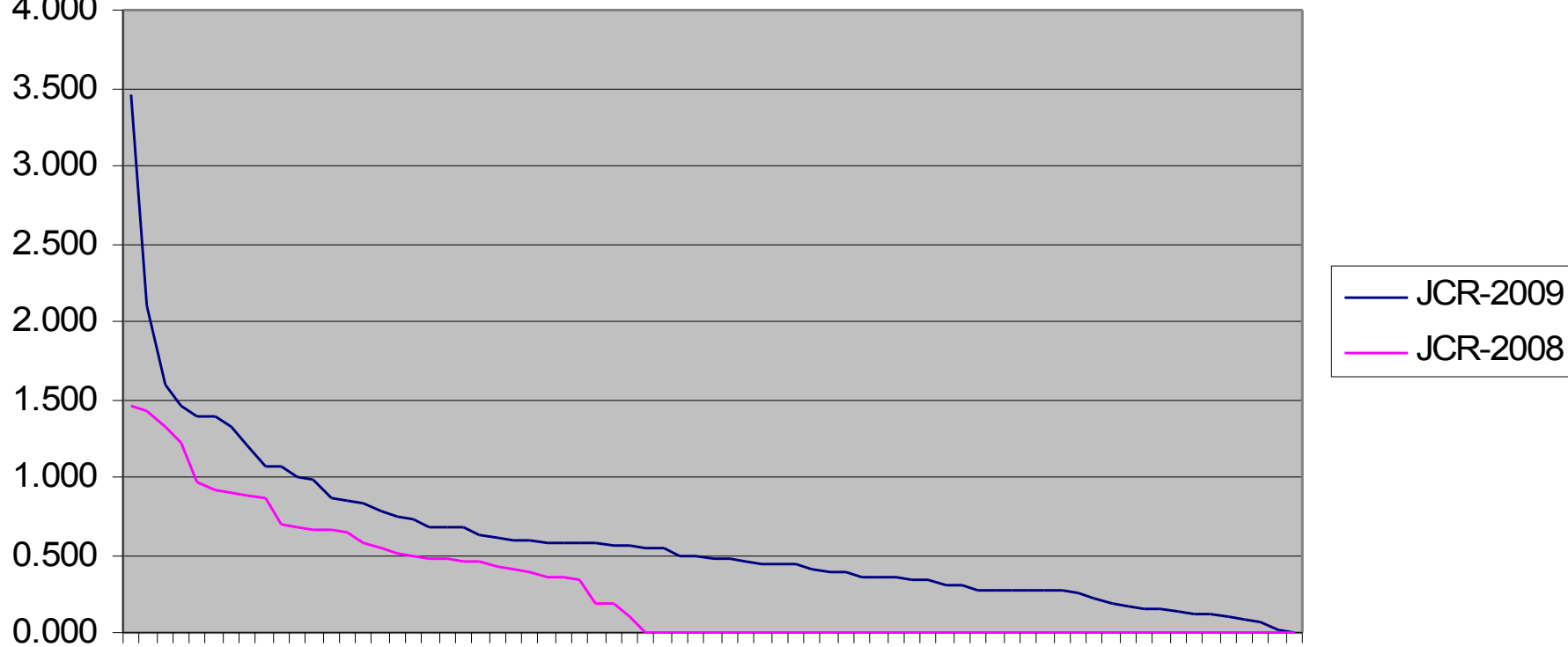
Evolução de títulos na Coleção SciELO Brasil



JCR1999-2009 - Periódicos SciELO



2000-2009, aumento médio total do FI = 220%



| Ano | Quartil do FI na área temática | | | |
|----------------|--------------------------------|-----|-----|-----|
| | Q1 | Q2 | Q3 | Q4 |
| 2008 - títulos | 0 | 5 | 11 | 15 |
| - % | 0% | 16% | 35% | 48% |
| 2009 - títulos | 1 | 7 | 21 | 42 |
| - % | 1% | 10% | 30% | 58% |

JCR 2009 – periódicos brasileiros com FI > 1

| Periódico | FI no JCR > 1 em 2009 | | | | | 2009 sem auto-citac |
|----------------------------|-----------------------|-------|-------|-------|-------|---------------------|
| | 2005 | 2006 | 2007 | 2008 | 2009 | |
| REV BRAS FARMACOGN | 0.000 | 0.000 | 0.000 | 0.000 | 3.462 | 0.327 |
| MEM I OSWALDO CRUZ CLINICS | 0.847 | 1.208 | 1.225 | 1.450 | 2.097 | 1.643 |
| J BRAZIL CHEM SOC | 1.097 | 1.003 | 1.539 | 1.430 | 1.458 | 1.105 |
| REV BRAS PSIQUIATR | 0.000 | 0.000 | 1.318 | 1.318 | 1.391 | 0.992 |
| J PEDIAT-BRAZIL | 0.000 | 0.000 | 0.000 | 0.000 | 1.382 | 1.059 |
| ARQ BRAS CARDIOL | 0.000 | 0.000 | 0.000 | 0.000 | 1.316 | 0.914 |
| PLANTA DANINHA | 0.000 | 0.000 | 0.000 | 0.000 | 1.204 | 0.239 |
| BRAZ J MED BIOL RES | 0.859 | 1.075 | 1.150 | 1.215 | 1.075 | 1.049 |
| AN ACAD BRAS CIENC | 0.653 | 0.737 | 0.895 | 0.881 | 1.074 | 1.000 |
| REV SAUDE PUBL | 0.287 | 0.343 | 0.557 | 0.963 | 1.006 | 0.838 |

JCR 2009 – periódicos brasileiros com FI > 1

| Periódico | Periódico | FI no JCR > 1 e | | | JCR 2009 | SciELO 2009 | % | no SciELO | |
|---------------------|---------------------|-----------------|-------|-------|----------|-------------|-----|-----------|-------|
| | | 2005 | 2006 | 2007 | | | | 2009 | % JCR |
| REV BRAS FARMACOGN | REV BRAS FARMACOGN | 0.000 | 0.000 | 0.000 | | | | 2 | 81% |
| MEM I OSWALDO CRUZ | MEM I OSWALDO CRUZ | 0.887 | 1.208 | 1.225 | 1.006 | 0.945 | 94% | 2 | 35% |
| CLINICS | CLINICS | 0.000 | 0.000 | 0.000 | | | | 7 | 56% |
| J BRAZIL CHEM SOC | J BRAZIL CHEM SOC | 0.000 | 0.000 | 1.539 | 1.204 | 1.064 | 88% | 1 | 25% |
| REV BRAS PSQUIATR | REV BRAS PSQUIATR | 0.000 | 0.000 | 1.318 | 3.462 | 2.792 | 81% | 0 | 56% |
| J PEDIAT-BRAZIL | J PEDIAT-BRAZIL | 0.000 | 0.000 | 0.000 | 1.382 | 0.871 | 63% | 1 | 63% |
| ARQ BRAS CARDIOL | ARQ BRAS CARDIOL | 0.000 | 0.000 | 0.000 | 1.316 | 0.829 | 63% | 9 | 63% |
| PLANTA DANINHA | PLANTA DANINHA | 0.000 | 0.000 | 0.000 | | | | 4 | 88% |
| BRAZ J MED BIOL RES | BRAZ J MED BIOL RES | 0.250 | 1.075 | 1.150 | 1.391 | 0.780 | 56% | 1 | 19% |
| AN ACAD BRAS CIENC | AN ACAD BRAS CIENC | 0.653 | 0.737 | 0.895 | 1.591 | 0.887 | 56% | 8 | 14% |
| REV SAUDE PUBL | REV SAUDE PUBL | 0.287 | 0.343 | 0.557 | | | | 5 | 94% |
| | CLINICS | | | | 1.591 | 0.887 | 56% | | |
| | MEM I OSWALDO CRUZ | | | | 2.097 | 0.742 | 35% | | |
| | J BRAZIL CHEM SOC | | | | 1.458 | 0.371 | 25% | | |
| | BRAZ J MED BIOL RES | | | | 1.075 | 0.201 | 19% | | |
| | AN ACAD BRAS CIENC | | | | 1.074 | 0.148 | 14% | | |

FI 2009

| Título | FI 2009 | | | |
|---------------------------------------------------|---------|---------|----|-------|
| | SciELO | Posição | | JCR |
| Revista Brasileira de Farmacognosia | 2.7923 | 1 | 1 | 3.462 |
| Pró-Fono Revista de Atualização Científica | 1.2299 | 2 | 0 | |
| Planta Daninha | 1.0647 | 3 | 8 | 1.204 |
| Revista de Saúde Pública | 0.9450 | 4 | 11 | 1.006 |
| Clinics | 0.8873 | 5 | 3 | 1.591 |
| Jornal de Pediatria | 0.8710 | 6 | 6 | 1.382 |
| Revista da Sociedade Brasileira de Fonoaudiologia | 0.8300 | 7 | 0 | |
| Arquivos Brasileiros de Cardiologia | 0.8298 | 8 | 7 | 1.316 |
| Revista Brasileira de Cirurgia Cardiovascular | 0.8000 | 9 | 0 | |
| Revista Brasileira de Psiquiatria | 0.7803 | 10 | 5 | 1.391 |
| Cadernos de Saúde Pública | 0.7474 | 11 | 15 | 0.829 |
| Memórias do Instituto Oswaldo Cruz | 0.7429 | 12 | 2 | 2.097 |
| Acta Ortopédica Brasileira | 0.6949 | 13 | 0 | |
| Revista Brasileira de Epidemiologia | 0.6870 | 14 | 0 | |
| Revista Latino-Americana de Enfermagem | 0.6825 | 15 | 23 | 0.608 |

Periódicos brasileiros com maior fator de impacto no SciELO 2009

Obrigado !