

BVS-LIS

localizador de informaciones en salud

Informaciones generales de Instalación



BVS-LIS

Versión 2.4^a

Localizador de informaciones en salud

- Utilizar cualquier de los ambientes operativos: Windows, Linux;
- Poseer un web server instalado (*);
- Tener el PHP instalado (Probado hasta la versión 4.4.0);
- Estar con el php.ini configurado para utilizar las dlls: expat.dll y sablot.dll, como descrito en el archivo install.txt de la instalación del php Windows;
- Tener su Web Server configurado con el PHP;
- Licencia del uso para Intranet/Internet.
- * con excepción del Apache 2.x

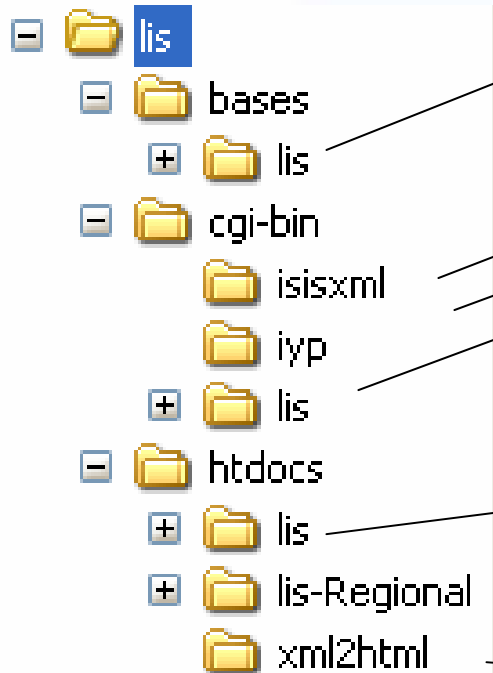
BVS-LIS

Instalación

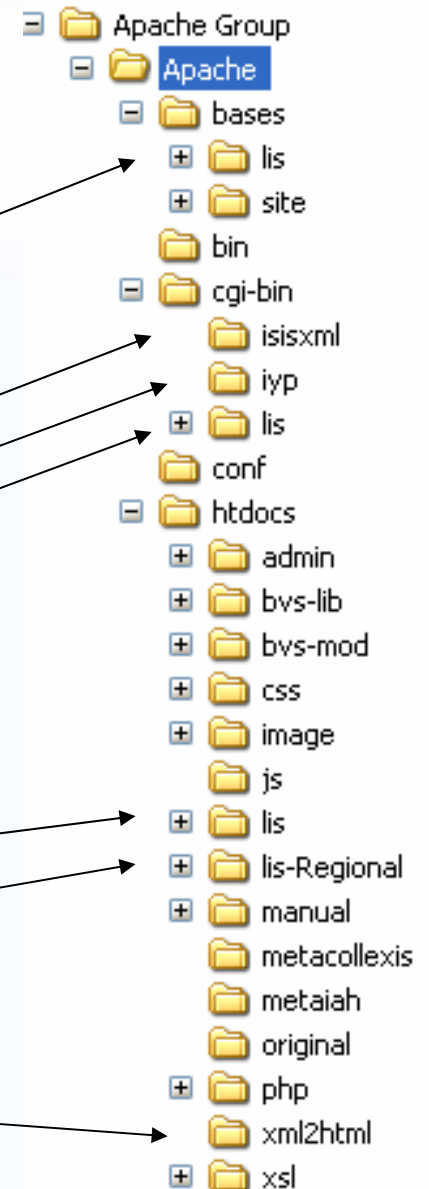
Carpetas del Paquete

Copiar las carpetas de instalación para las carpetas correspondientes

Paquete de instalación



DocumentRoot do webservice

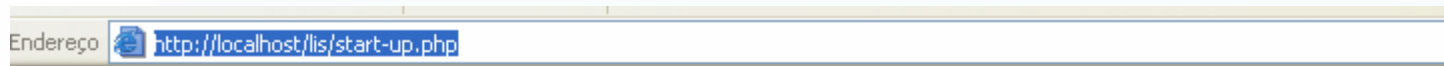


BVS-LIS

localizador de informaciones en salud

1. Tiene que solicitar una licencia del WWWisis (Wxis) con el Nombre del Servidor
2. Después que recibir el archivo de licencia poner juntamente con el wxis.exe en la carpeta de cgi-bin (para instalaciones con localhost no es necesario la licencia)
3. Ejecutar el setup de instalación del LIS

<http://localhost/lis/start-up.php>



LIS: start-up

- El servidor **localhost** está instalado en el directorio **/archivos de programas/apache group/apache/htdocs**.
- El htdocs del LIS fue copiado en lo subdirectorio **/lis/**.
- Informe o directorio **cgi-bin** y **database** completos donde el LIS fue copiado.

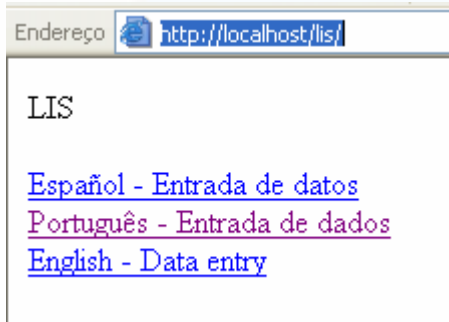
cgi-bin

database

BVS-LIS

localizador de informaciones en salud

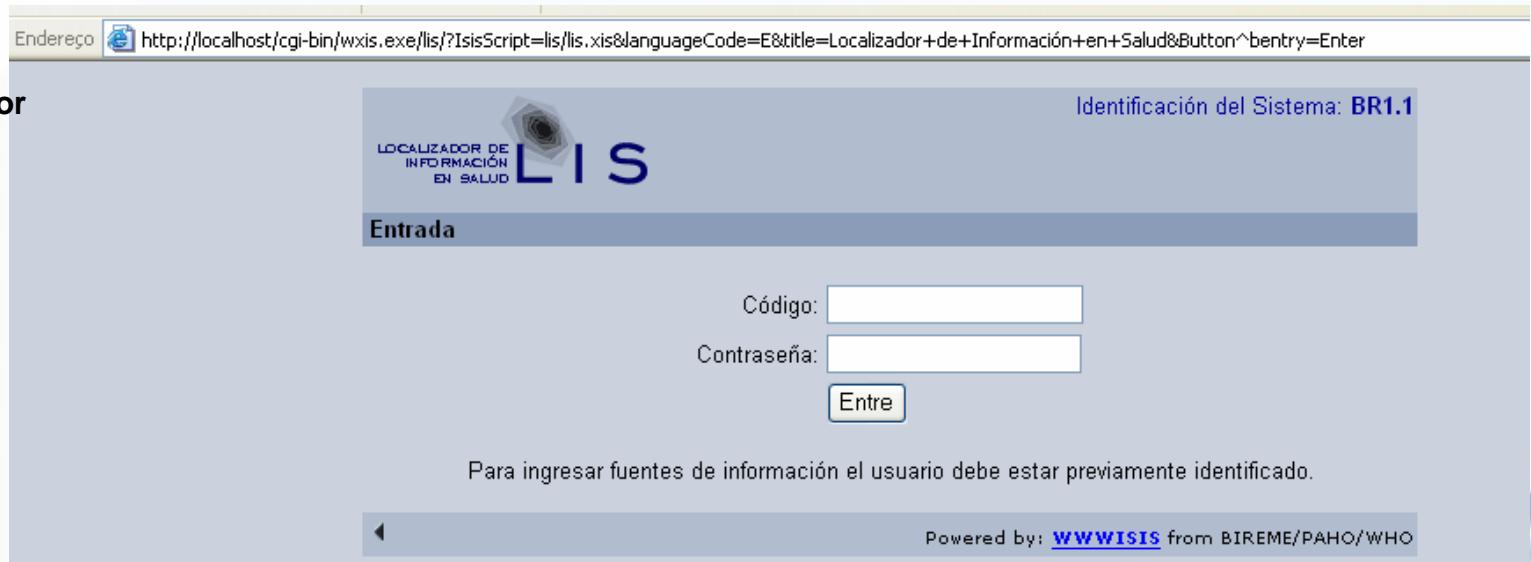
Módulo de Administración



<http://localhost/lis/>

<http://localhost/cgi-bin/wxis.exe/lis/?IsisScript=lis/lis.xis&languageCode=E&title=Localizador+de+Información+en+Salud&Button^bentry=Enter>

Perfis
adm/adm
a1/a1 alimentador
v1/v1 validador



BVS-LIS

localizador de informaciones en salud

Módulo de Administración

Endereço  http://localhost/cgi-bin/wxis.exe/lis/?IsisScript=lis/lis.xis&languageCode=E&title=Localizador+de+Información+en+Salud&Button^bentry=Enter

Identificación del Sistema: **BR1.1**

LOCALIZADOR DE INFORMACIÓN EN SALUD **LIS**

Entrada

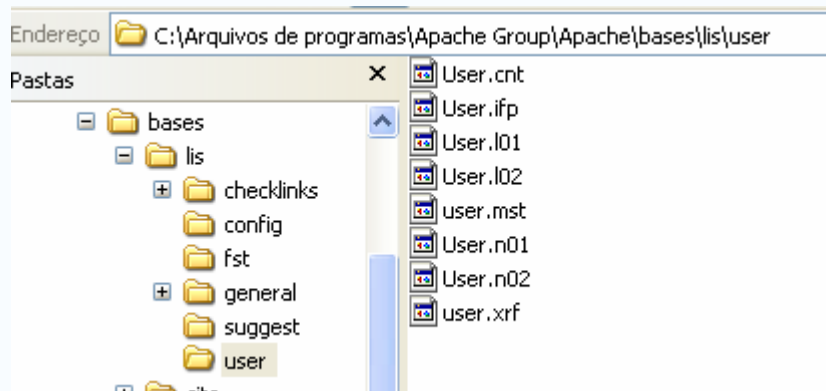
Código:

Contraseña:

Para ingresar fuentes de información el usuario debe estar previamente identificado.

Powered by: [WWWISIS](#) from BIREME/PAHO/WHO


Bases\lis\user\users*



BVS-LIS

localizador de informaciones en salud

Menu de Administración

 Identificación del Sistema: **BR1.1**
Usuario: **adm**

Menú Entrada

Seleccione:

Para ingresar nuevos registros:

Para localizar el registro:

Vea la lista de sugerencias:

Administración del sitio:

Para ingresar nuevos usuarios:

Para localizar el usuario:

Mensaje de mantenimiento previsto:

Para desactivar el sistema:

Para activar el sistema: [no disponible]

Base de datos de consulta:

Para cambiar la configuración: [no disponible]

Para mostrar la configuración:

BVS-LIS

localizador de informaciones en salud

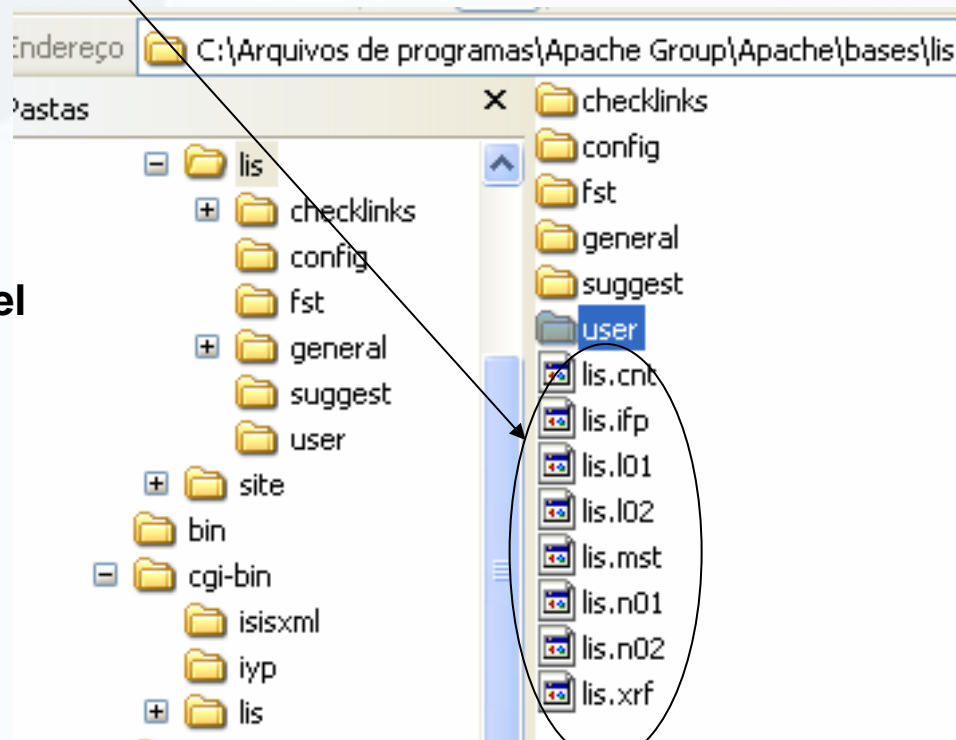
Seleccione:

Para ingresar nuevos registros:

Nuevo registro

Para localizar el registro:

Formulario de busca



Visualizar el registro por a través del CISIS

mx lis +control

mx lis from=

Desbloquear Retag LIS unlock

Full Inverted

Mx lis fst=@lis.fst fullinv/ansi=lis -all now tell=100

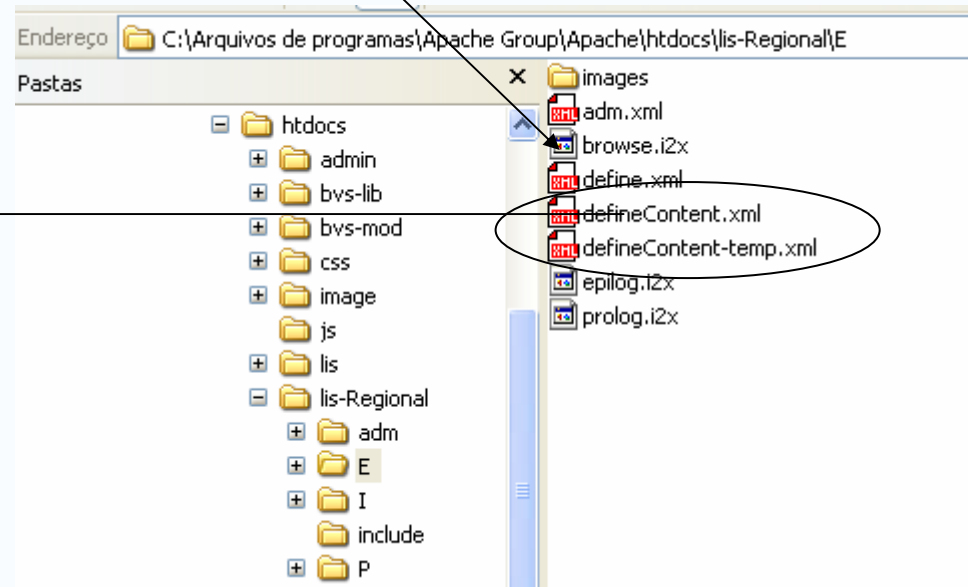
BVS-LIS

localizador de informaciones en salud

Administración del sitio:

Editar página de búsqueda

Site
Publico



BVS-LIS

localizador de informaciones en salud

Para ingresar nuevos usuarios:

Nuevo usuario

Para localizar el usuario:

Lista de usuarios

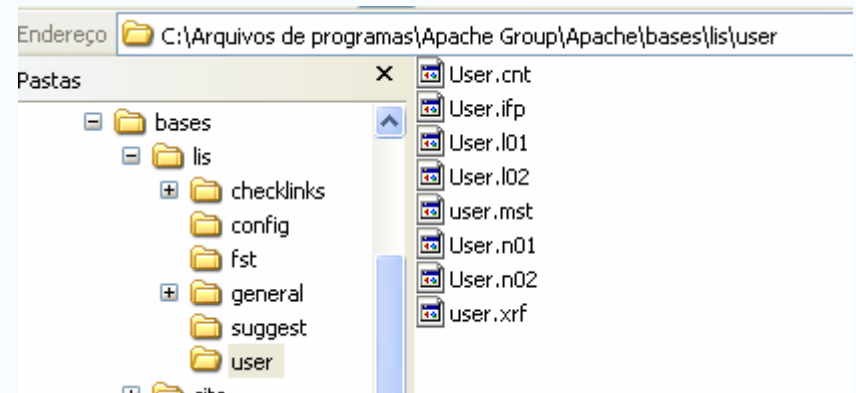
Visualizar el registro por a través del CISIS

mx user +control

mx users from=

Desbloquear

Retag users unlock



BVS-LIS

localizador de informaciones en salud

Para publicar los datos en el sitio público

Menú Entrada

Seleccione:

Para ingresar nuevos registros:

Para localizar el registro:

Vea la lista de sugerencias:

Administración del sitio:

Para ingresar nuevos usuarios:

Para localizar el usuario:

Mensaje de mantenimiento previsto:

Para desactivar el sistema: ←

Para activar el sistema: [no disponible]

Base de datos de consulta:

Para cambiar la configuración: [no disponible]

Para mostrar la configuración:



BVS-LIS

localizador de informaciones en salud

Para publicar los datos en el sitio público

Desactivar Menú

Retorno previsto para: Desactivar

DD/MM/AAAA HHhMMmin

◀ Powered by: [www.wwisis](http://www.wwisis.org) from BIREME/PAHO/WHO

Activar el Sistema

Mensaje de mantenimiento previsto:

Para desactivar el sistema:

Para activar el sistema:

Base de datos de consulta:

BVS-LIS

localizador de informaciones en salud

Desactivar la base de datos de consulta

Base de datos de consulta

Menú

Entrada

Seleccione:

Mensaje de mantenimiento previsto:

Para desactivar la consulta:

Para activar la consulta: [no disponible]

Base de datos de consulta: [no disponible]

Informar el retorno del sistema

Desactivar consulta

Base de datos de consulta

Menú

Retorno previsto para:

DD/MM/AAAA HHhMMmin



Powered by: [www.wisis](http://www.wisis.org) from BIREME/PAHO/WHO



BIREME • OPAS • OMS



biblioteca
virtual em saúde

BVS-LIS

localizador de informaciones en salud

Generar los archivos de la base de consulta

Base de datos de consulta Menú Entrada

Seleccione:

Mensaje de mantenimiento previsto:

Para desactivar la consulta:

Para activar la consulta:

Base de datos de consulta:

Powered by: [WWWISIS](#) from BIREME/PAHO/WHO

Generar

Generación Base de datos de consulta Menú Entrada

Base de entrada de datos: Cantidad de registros: 26
Bloqueo de la entrada de datos: 0
Bloqueo exclusivo para escrita: 0

Base de datos de consulta: Cantidad de registros: 2340
Bloqueo de la entrada de datos: 0
Bloqueo exclusivo para escrita: 0

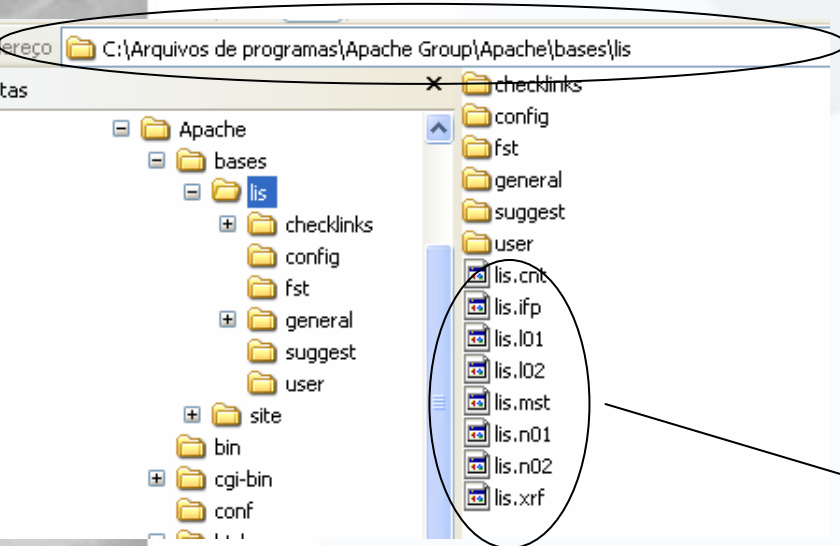
Generación terminada Base de datos de consulta Menú Entrada

Base de datos de consulta: 17 registros.

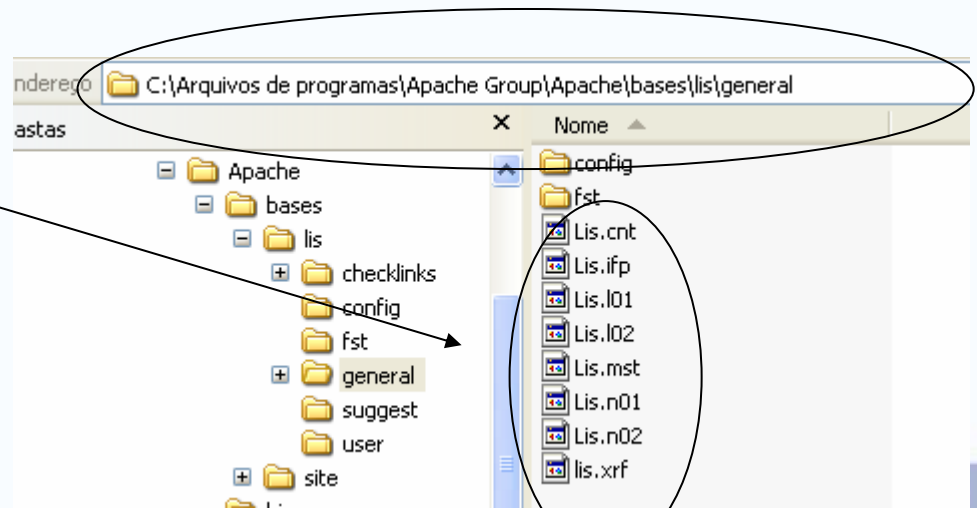
Powered by: [WWWISIS](#) from BIREME/PAHO/WHO



1. Después ativas la base de datos
2. Activar el sistema



3. Los datos quedan publicados y son Migrados para bases de datos abajo



BVS-LIS

localizador de informaciones en salud

Site Público

Endereço  <http://localhost/lis-Regional/>

LIS - Regional

[Español](#)

[Português](#)

[English](#)



The screenshot shows the LIS - Localizador de Información en Salud website. The browser address bar displays the URL: [http://localhost/xml2html/xmlListT.php?xml\[\]=lis-Regional/E/define.xml&xml\[\]=lis-Regional/E/defineContent.xml&xsl=lis-Regional/home.xsl](http://localhost/xml2html/xmlListT.php?xml[]=lis-Regional/E/define.xml&xml[]=lis-Regional/E/defineContent.xml&xsl=lis-Regional/home.xsl). The website header features the BVS logo (Biblioteca Virtual en Salud) and the title "LIS - Localizador de Información en Salud". Below the header is a search section titled "Búsqueda Libre" with a search input field, a dropdown menu for ">Fuentes de información", and an "ok" button. There are radio buttons for "Todas las palabras" (selected) and "Cualquier palabra". The main content area is titled "Temas" and lists various topics under three categories: "Gestión de Salud Pública", "Legislación", and "Envenenamiento". A "Destacados" sidebar on the right highlights key health issues like "Mal de la vaca loca", "Fiebre amarilla", "Dengue", "Adolescencia", "Toxicología", "Infancia Saudável: meta 2002", and "Hacia la Erradicación del Sarampión".

bvs
biblioteca
virtual en salud

LIS - Localizador de Información en Salud

Búsqueda Libre

>Fuentes de información

Todas las palabras Cualquier palabra

Temas

- ▶ **Gestión de Salud Pública**
Administración en salud pública
Reforma del sector salud
- ▶ **Legislación**
Legislación sanitaria
Legislación sobre alimentos
Legislación de medicamentos
- ▶ **Envenenamiento**
Prevención de envenenamiento
Primeros auxilios en envenenamiento
Animales venenosos
Plantas tóxicas
Intoxicación alimentaria
Substancias tóxicas y peligrosas
Atención e informaciones en envenenamiento
- ▶ Salud de la familia
- ▶ Salud del viajero
- ▶ Telemedicina
- ▶ **Enfermedades**
Fiebre amarilla
Dengue
Síndrome de inmunodeficiencia adquirida
Enfermedades sexualmente transmisibles
Mal de la vaca loca
Primeros auxilios en envenenamiento
moribeauty

Destacados

- Mal de la vaca loca
- Fiebre amarilla
- Dengue
- Adolescencia
- Toxicología
- Infancia Saudável: meta 2002
- Hacia la Erradicación del Sarampión

Preguntas

