

# Remando para a corrente principal os periódicos [de saúde (pública)] dos países em desenvolvimento

Abel L. Packer  
BIREME/OPAS/OMS, Diretor

Forum de Editores Científicos da  
Área de Saúde Pública  
Rio de Janeiro, 20 agosto 2006

uma empresa  
individual e  
coletiva !

não vamos morrer  
na praia !

tem corrente  
principal aqui no  
sul?

o conceito de  
corrente principal na  
produção do fluxo de informação científica [em saúde]  
conduz[iu] e sustenta a idéia e a percepção que  
os periódicos dos países em desenvolvimento  
são, em sua maioria, regionais e periféricos,  
e de categoria secundária,  
Idéia e percepção que se refletem ou são referendadas  
nos sistemas de avaliação de pesquisa  
e contribuem/iram para a consolidação do fenômeno do  
círculo vicioso que limita a publicação da melhor pesquisa  
dos países em desenvolvimento nos seus periódicos

País	Periódicos		Artigos		(b)/(d)
	total (a)	% (b)	total (c)	% (d)	
Holanda	571	9,58	21.346	2,02	4,74
Inglaterra	1235	20,69	65.880	6,22	3,33
EUA	2288	38,33	313.625	29,61	1,29
Alemanha	427	7,16	69.808	6,59	1,09
França	143	2,4	47.955	4,53	0,53
Chile	8	0,13	2.419	0,23	0,57
Brasil	30	0,27	14.502	1,37	0,5
Argentina	5	0,08	4.516	0,43	0,19
México	7	0,12	7.659	0,72	0,17
India	47	0,79	20.299	1,92	0,41
China	71	1,19	51.219	4,84	0,25

**Representação dos países no JCR por periódicos e artigos  
ISI Thomsom Scientific, 2004 Edition**

Rumar para uma relação periódicos/artigos que se aproxime de 1 ?

➔ aumentar para 0,5 ou mais demanda dobrar o número de títulos no ISI

# Construindo afluentes

Consenso crescente – nacional e internacional – que:

acessar informação científica é essencial para o desenvolvimento - exemplo Periódicos CAPES

pesquisar nos países em desenvolvimento é importante

superar fenômeno da “ciência perdida do terceiro mundo”

diminuir o “10/90” gap

usar evidências da pesquisa científica para decisões e ações mais eficientes, eficazes e melhor qualidade em saúde

incorporar sistematicamente a publicação nacional nos sistemas nacionais de avaliação da pesquisa científica

--- Qualis-Brasil, Publindex-Colombia, Núcleo-Argentina, ...

## Construindo afluentes – cont.

redes e espaços de gestão de fontes e fluxos de informação como bens públicos nacionais, regionais e internacionais

---- BVS, SciELO e ScienTI

programa SciELO viabiliza estratégia de publicação em acesso aberto para a construção de círculo virtuoso para os periódicos científicos de qualidade

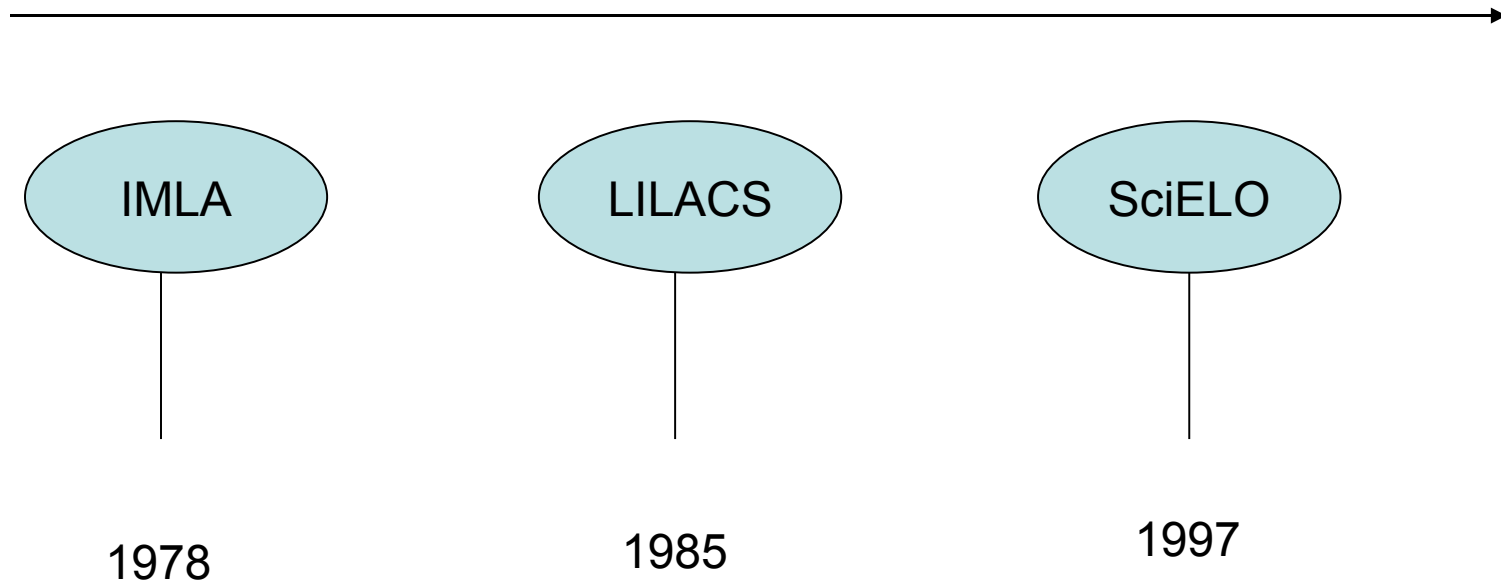
--- índice bibliográfico complementa índices internacionais

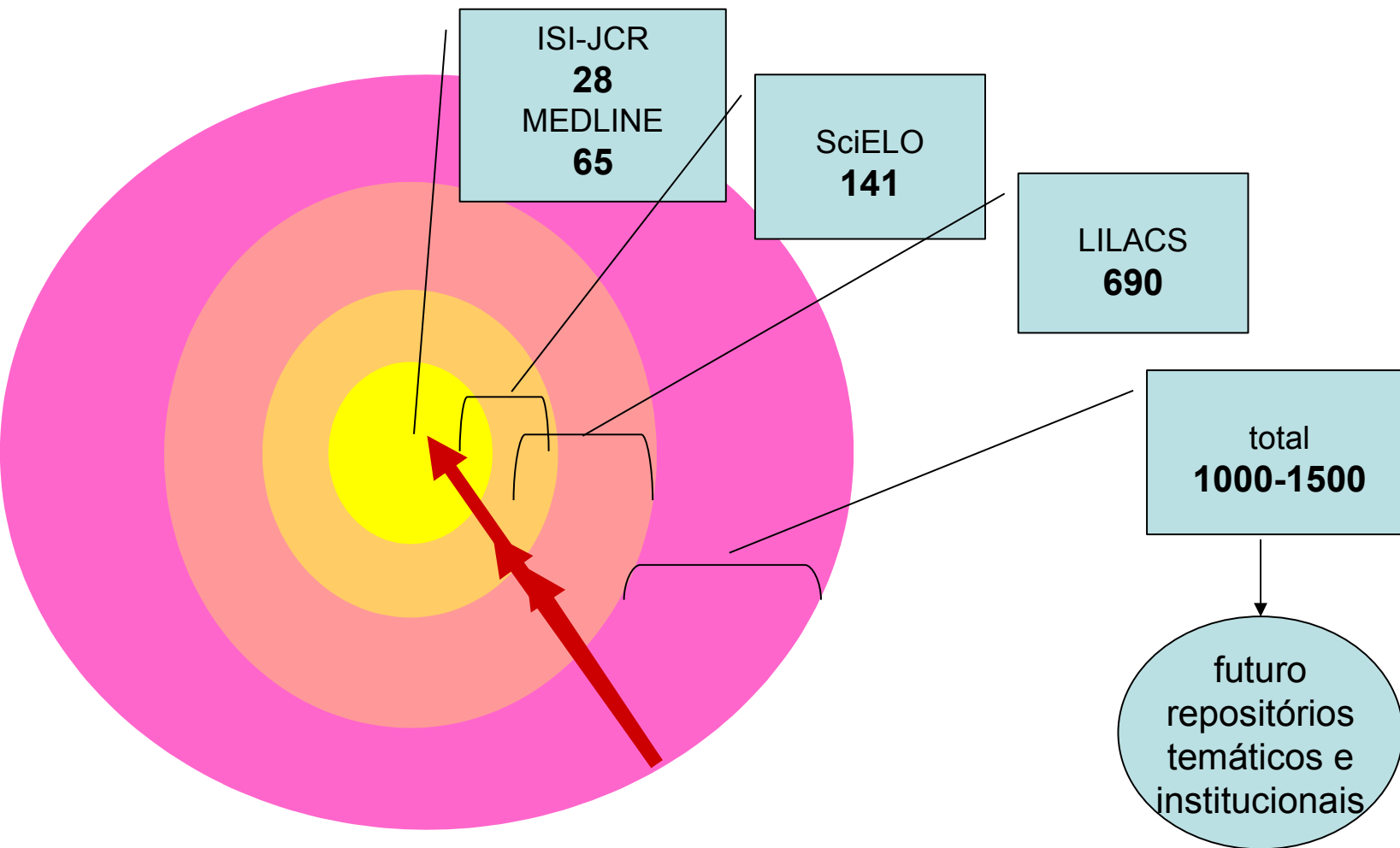
--- meta publisher para melhorar qualidade dos periódicos, contribuir para aumentar visibilidade, uso e impacto

movimento de acesso aberto se fortalece

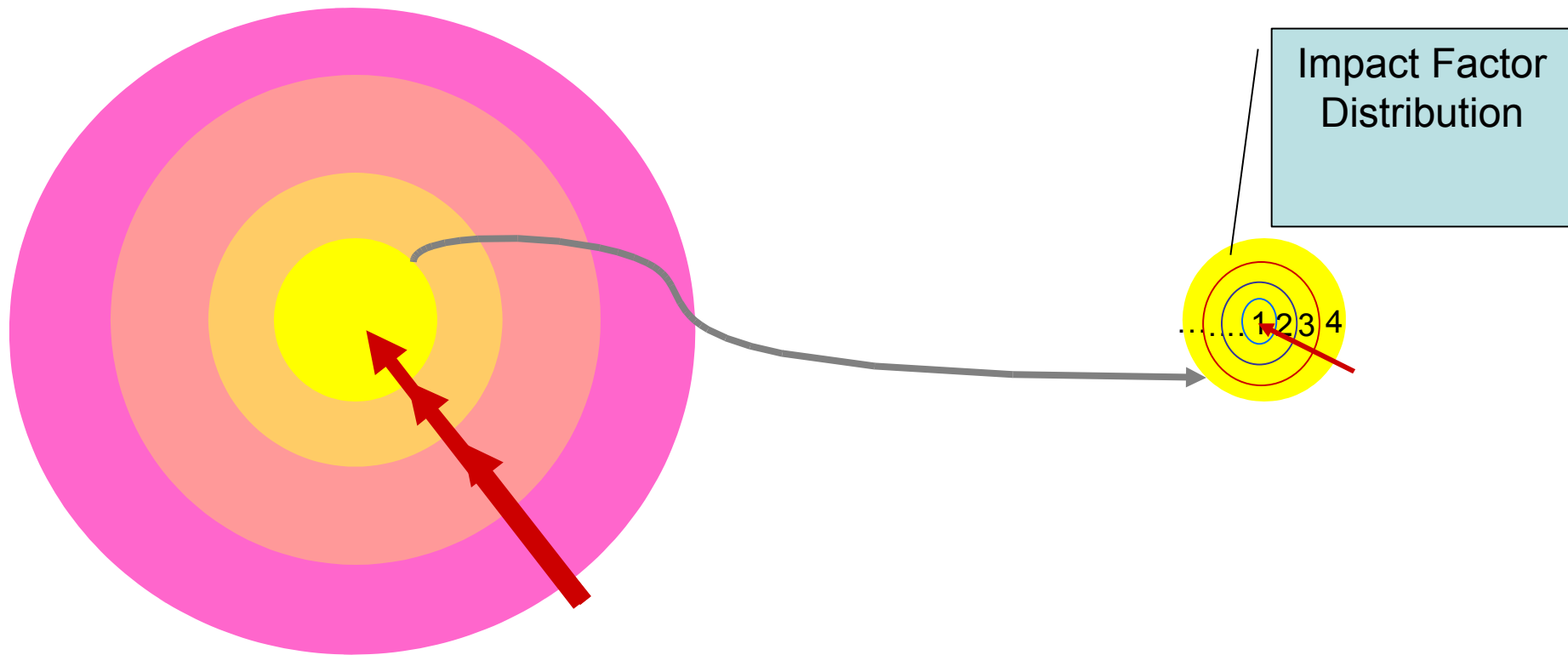
internacionalmente e nos países em desenvolvimento

## Evolução da indexação dos periódicos de ciências da saúde da AL&C





Estrutura de indexação dos periódicos em ciências da saúde da AL&C 2004, BIREME/OPAS/OMS



	Ano											
	1998		1999		2000		2001		2002		2003	
Quartil	freq.	%	freq.	%	freq.	%	freq.	%	freq.	%	freq.	%
<b>Q1</b>		0%		0%		0%	2	4%	1	2%		0%
<b>Q2</b>	3	7%	2	4%		0%	1	2%	5	9%	6	11%
<b>Q3</b>	10	22%	6	13%	13	26%	9	17%	10	19%	9	16%
<b>Q4</b>	33	72%	40	83%	37	74%	40	77%	38	70%	40	73%
<b>Total</b>	<b>46</b>	<b>100%</b>	<b>48</b>	<b>100%</b>	<b>50</b>	<b>100%</b>	<b>52</b>	<b>100%</b>	<b>54</b>	<b>100%</b>	<b>55</b>	<b>100%</b>

2004, Distribution of impact factor of LA&C journals indexed in ISI JCR,



o objetivo da SciELO é melhorar o desempenho e a qualidade dos periódicos nacionais e regionais, aumentando a sua

visibilidade

acessibilidade

uso

qualidade e impacto

... e funcionar como um índice

para o controle bibliográfico e indicadores bibliométricos complementando o ISI SCI

com critérios internacionais de qualidade

# SciELO Brasil – Avaliação estrita para ingresso

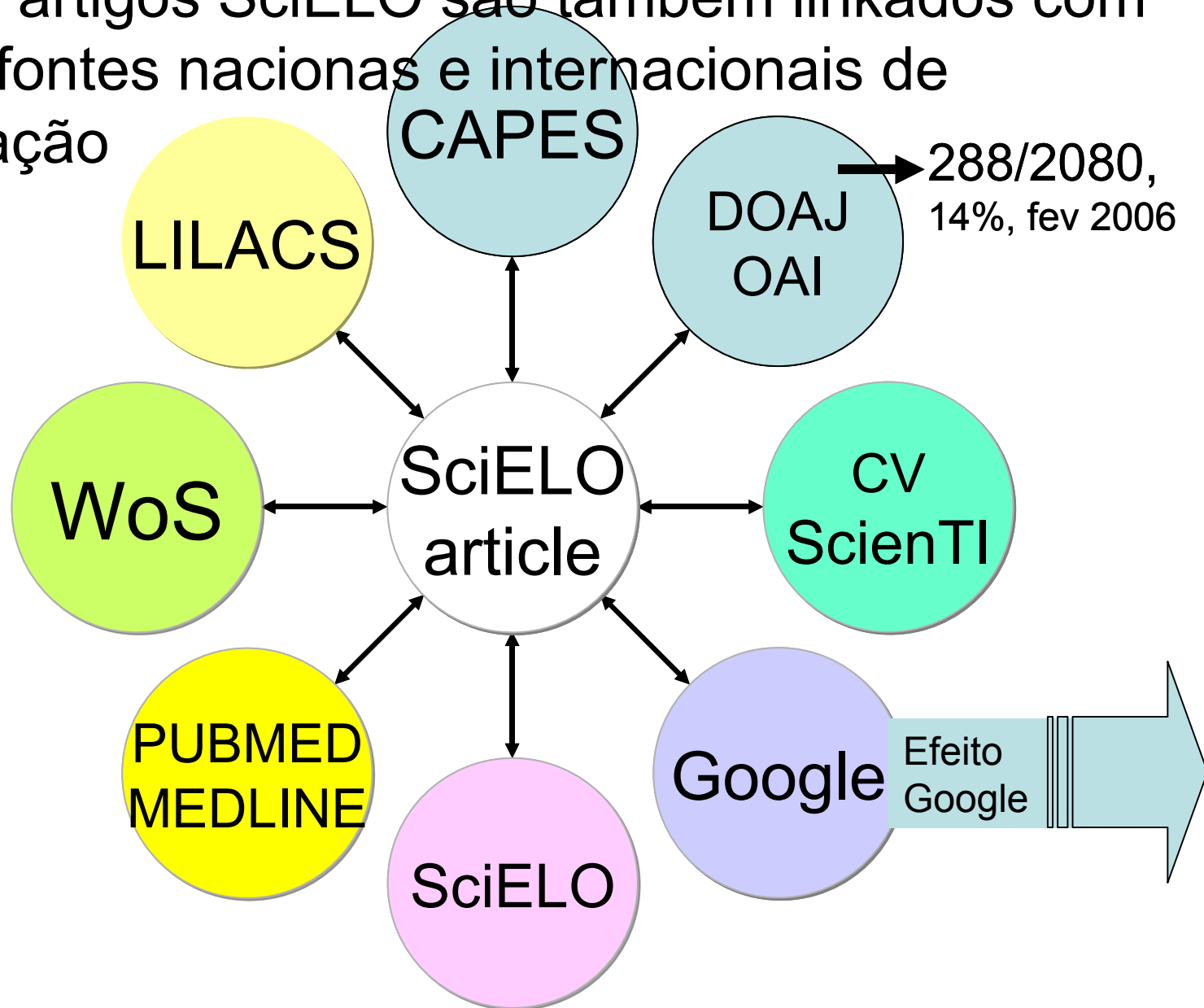
	2001	%	2002	%	2003	%	2004	%	2005	%	TOTAL	%
Pedidos de avaliação	102	100,0	77	100,0	209	100,0	170	100,0	112	100,0	670	100,0
Títulos analisados	102	100,0	45	58,4	113	54,1	118	69,4	97	86,6	475	70,9
Total de títulos aprovados	32	31,4	10	13,0	21	10,0	16	9,4	19	17,0	97	14,5
Agrárias	0	0,0	0	0,0	6	2,9	0	0,0	0	0,0	6	0,9
Biológicas	15	14,7	4	5,2	8	3,8	7	4,1	4	3,6	38	5,7
Exatas	9	8,8	3	3,9	1	0,5	0	0,0	2	1,8	15	2,2
Humanas	8	7,8	3	3,9	6	2,9	9	5,3	12	10,7	38	5,7
Total de títulos não aprovados	70	68,6	35	45,5	92	44,0	102	60,0	78	69,6	378	56,4

	TOTAL	%
Pedidos de avaliação	670	100,0
Títulos analisados	475	70,9
Total de títulos aprovados	97	14,5
Agrárias	6	0,9
Biológicas	38	5,7
Exatas	15	2,2
Humanas	38	5,7
Total de títulos não aprovados	378	56,4

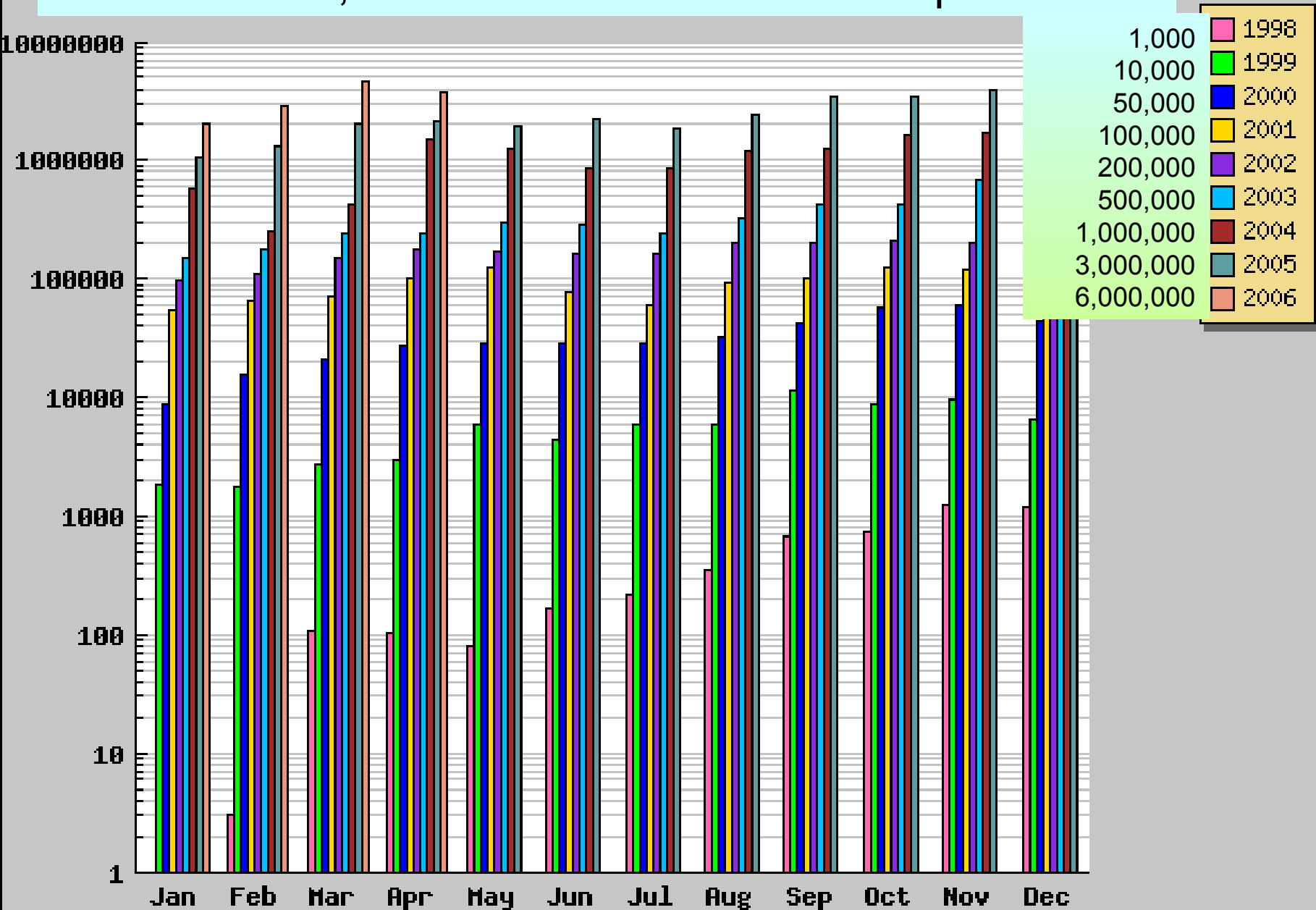
Objetivos alcançados:

SciELO está entre as  
10 principais fontes de  
respostas do  
Google Scholar  
que os usuários clicam

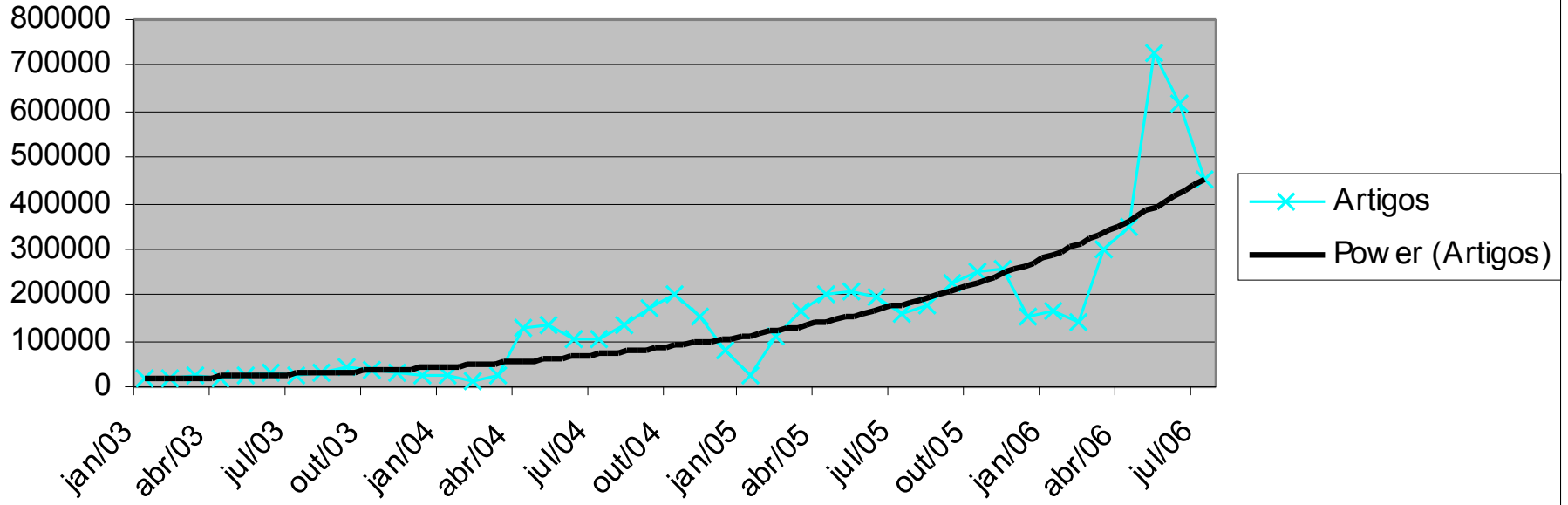
... e os artigos SciELO são também linkados com outras fontes nacionais e internacionais de informação



# SciELO Brasil, articles downloaded 1998-Apr2006



www.scielo.org  
jan/2003 a jul/2006



mês/ano	Google	Google Scholar	% Google Scholar
jan/05	76198	2420	3%
fev/05	103794	2747	3%
mar/05	133663	3886	3%
abr/05	140970	3933	3%
mai/05	141597	4444	3%
jun/05	119832	3695	3%
jul/05	70689	3349	5%
ago/05	57128	3296	6%
set/05	89274	5957	7%
out/05	105623	7091	7%
nov/05	99298	6793	7%
dez/05	48059	1666	3%
jan/06	14641	7979	54%
fev/06	28370	57716	203%
mar/06	215501	96546	45%
abr/06	364458	107004	29%
mai/06	866827	443138	51%
jun/06	726856	381328	52%
jul/06	488830	289829	59%

SciELO Saúde Pública – evolução acessos Google e Google Scholar, que passa a predominar a partir de maio de 2006

BIREME, julho 2006

# Google Analytics

-Georeferenciamento do acesso  
SciELO Brasil

Período de 09/08/2006 a 19/08/2006





# Geo Map Overlay – Top 500 Cities

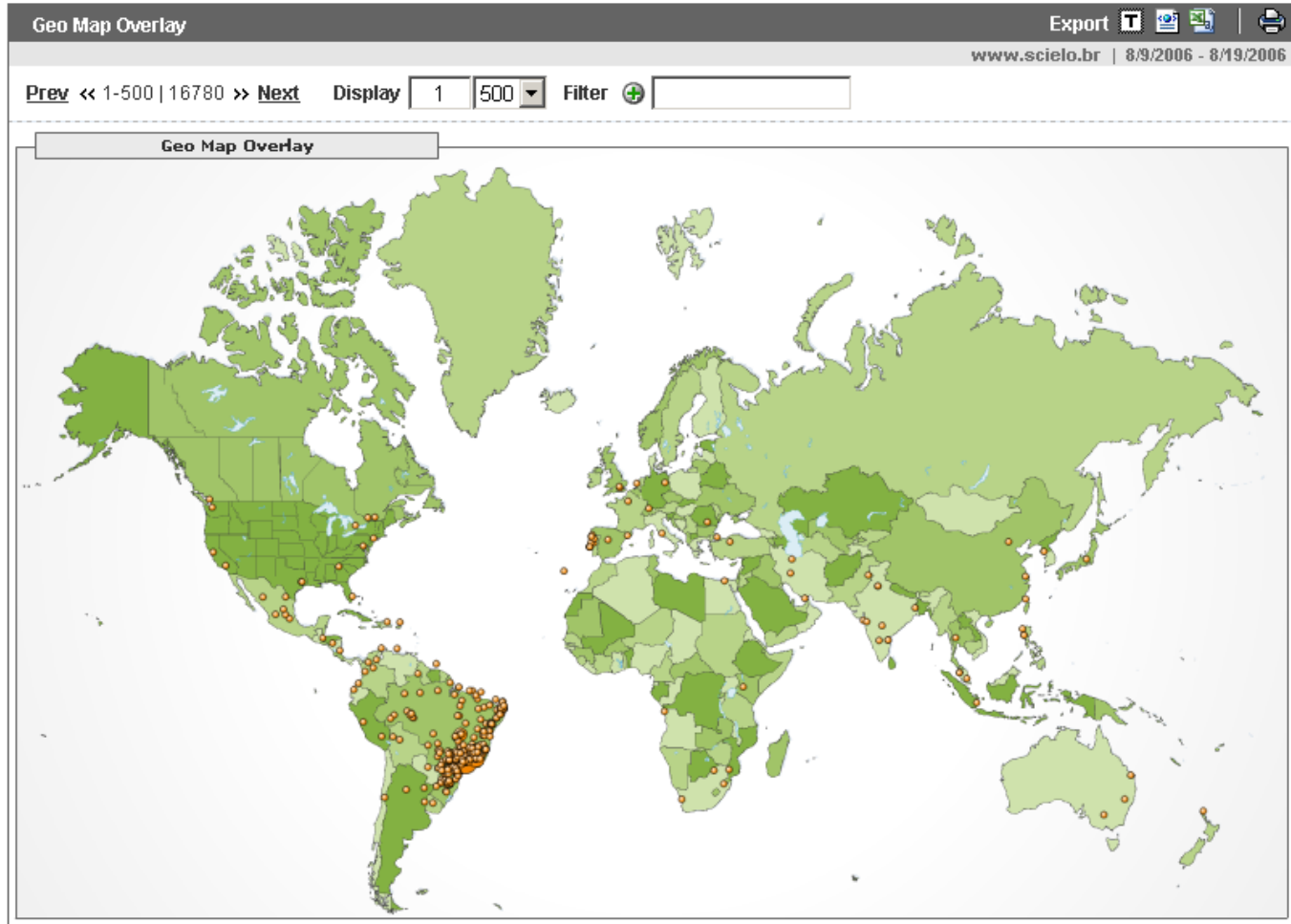
www.scielo.br

- Executive
- Overview
- Position Summary
- Reporting Summary
- Summary
- Overlay
- Reporting Optimization
- Visitor Tracking
- Segment Performance
- Returning
- Reporting Source
- Location
- Map Overlay
- Market Location
- Usage
- Defined
- Insights
- Reporting Campaign Results
- Engine Marketing
- Reporting Optimization
- Reporting Testing
- Reporting Performance
- Reporting Analytical Analysis
- Reporting & Funnel Process
- Reporting Design Parameters

Default

2006

Mar	Apr	May	Jun		
Sep	Oct	Nov	Dec		
I	T	W	T	F	S



**Help Information**

**Geo Map Overlay**

The Geo Map Overlay represents the volume of visitors coming from locations around the world. The largest points indicate locations driving the most visitors to your website. Click on any point to view:

# Geo Location – Top 25 País

- Language
- User-defined
- Domains
- Marketing Campaign Results
- Search Engine Marketing
- ▼ Content Optimization
- Ad Version Testing
- Content Performance
- Navigational Analysis
- Goals & Funnel Process
- Web Design Parameters

**Date Range** ?

View By: Default

◀ 2006 ▶

Jan	Feb	Mar	Apr	May	Jun		
Jul	Aug	Sep	Oct	Nov	Dec		
	S	M	T	W	T	F	S
→	30	31	1	2	3	4	5
→	6	7	8	9	10	11	12
→	13	14	15	16	17	18	19
→	20	21	22	23	24	25	26
→	27	28	29	30	31	1	2

Prev ◀◀ Custom ▶▶ Next

	Country/Region/City	Visits	P/Visit	G1/Visit	\$/Visits
1.	Brazil	1,323,031	2.42	0.00%	\$0.00
2.	United States	37,125	1.54	0.00%	\$0.00
3.	Portugal	20,196	1.63	0.00%	\$0.00
4.	Mexico	13,701	1.72	0.00%	\$0.00
5.	Colombia	9,008	1.71	0.00%	\$0.00
6.	India	8,884	1.90	0.00%	\$0.00
7.	Peru	8,611	1.74	0.00%	\$0.00
8.	Argentina	7,367	2.39	0.00%	\$0.00
9.	United Kingdom	6,437	1.52	0.00%	\$0.00
10.	(not set)	6,166	1.56	0.00%	\$0.00
11.	Chile	4,662	1.98	0.00%	\$0.00
12.	Germany	4,168	1.88	0.00%	\$0.00
13.	Canada	4,154	1.61	0.00%	\$0.00
14.	Spain	4,112	1.78	0.00%	\$0.00
15.	Australia	3,823	1.53	0.00%	\$0.00
16.	Philippines	2,949	2.43	0.00%	\$0.00
17.	Venezuela	2,887	1.86	0.00%	\$0.00
18.	Japan	2,795	1.69	0.00%	\$0.00
19.	Mozambique	2,721	1.66	0.00%	\$0.00
20.	China	2,540	1.97	0.00%	\$0.00
21.	France	2,411	1.93	0.00%	\$0.00
22.	Thailand	2,235	1.66	0.00%	\$0.00
23.	Malaysia	2,132	1.53	0.00%	\$0.00
24.	Italy	2,032	1.87	0.00%	\$0.00
25.	Bolivia	2,026	1.89	0.00%	\$0.00
<b>Totals:</b>		<b>1,525,898</b>	<b>2.33</b>	<b>0</b>	<b>0</b>

## Help Information

### Geo Location

How do visitors from different regions compare with respect to conversions and average visit value? This report compares each

# Geo Location – Top 10 Estado (Brasil)

Analytics Home | View Reports

Reports: www.scielo.br

## Dashboards

View

- Executive Overview
- Conversion Summary
- Marketing Summary
- Content Summary
- Site Overlay

## All Reports

### Marketing Optimization

- Unique Visitor Tracking
- Visitor Segment Performance
  - New vs Returning
  - Referring Source
  - Geo Location
  - Geo Map Overlay
  - Network Location
  - Language
  - User-defined
  - Domains

- Marketing Campaign Results
- Search Engine Marketing

### Content Optimization

- Ad Version Testing
- Content Performance
- Navigational Analysis
- Goals & Funnel Process
- Web Design Parameters

Date Range ?

View By

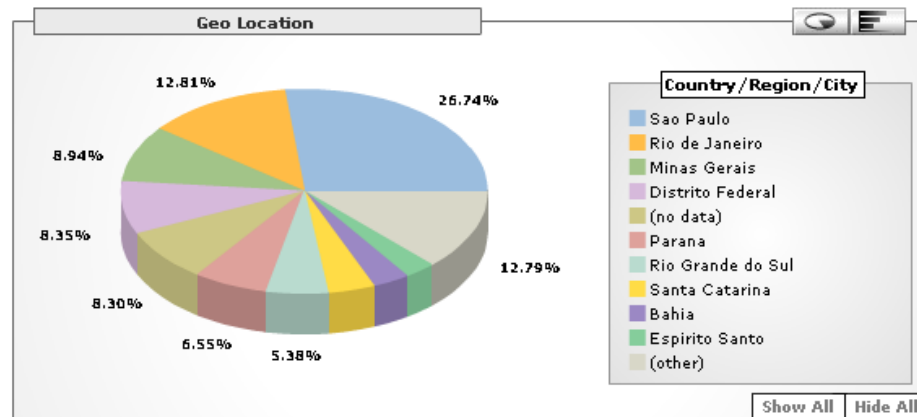
◀ 2006 ▶

## Geo Location

Export  

www.scielo.br | 8/9/2006 - 8/19/2006

Prev << 1-10 | 28 >> Next Display   Filter  Graph Column



	Country/Region/City	Visits	P/Visit	G1/Visit	\$/Visits
	<input type="checkbox"/> Brazil	1,323,031	2.42	0.00%	\$0.00
1.	<input type="checkbox"/> Sao Paulo	353,811	2.45	0.00%	\$0.00
2.	<input type="checkbox"/> Rio de Janeiro	169,478	2.43	0.00%	\$0.00
3.	<input type="checkbox"/> Minas Gerais	118,341	2.51	0.00%	\$0.00
4.	<input type="checkbox"/> Distrito Federal	110,487	2.23	0.00%	\$0.00
5.	<input type="checkbox"/> (no data)	109,799	2.39	0.00%	\$0.00
6.	<input type="checkbox"/> Parana	86,616	2.48	0.00%	\$0.00
7.	<input type="checkbox"/> Rio Grande do Sul	71,144	2.49	0.00%	\$0.00
8.	<input type="checkbox"/> Santa Catarina	54,341	2.45	0.00%	\$0.00
9.	<input type="checkbox"/> Bahia	43,096	2.40	0.00%	\$0.00
10.	<input type="checkbox"/> Espirito Santo	36,685	2.40	0.00%	\$0.00
<b>Totals:</b>		<b>1,323,031</b>	<b>2.42</b>	<b>0</b>	<b>0</b>

# Geo Location – 27 Estado (Brasil)

- Network Location
- Language
- User-defined
- Domains
- Marketing Campaign Results
- Search Engine Marketing
- Content Optimization
- Ad Version Testing
- Content Performance
- Navigational Analysis
- Goals & Funnel Process
- Web Design Parameters

**Date Range**

View By

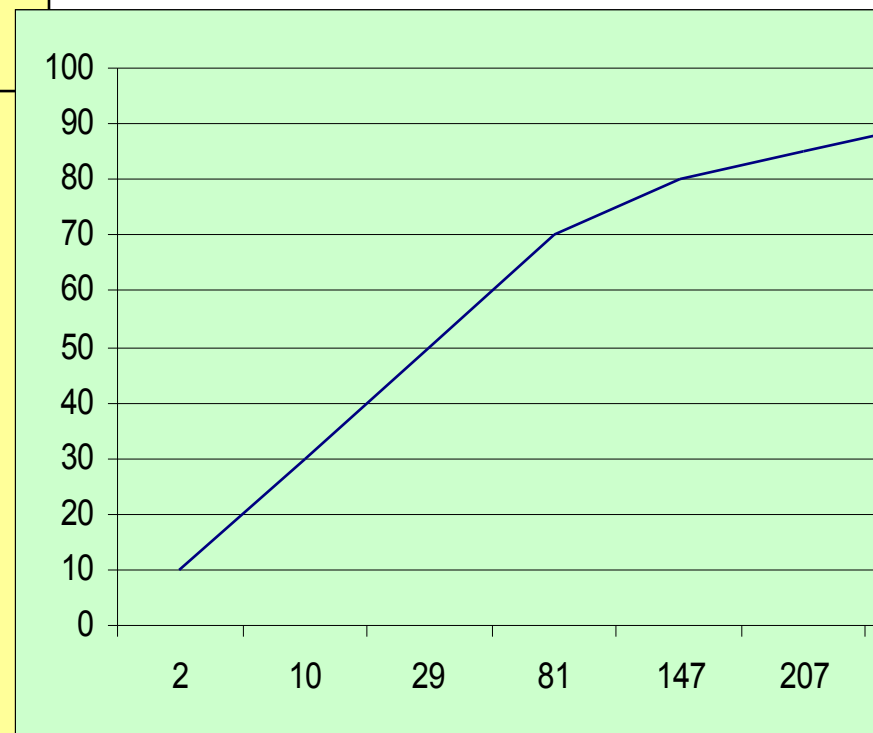
◀ 2006 ▶

Jan	Feb	Mar	Apr	May	Jun		
Jul	Aug	Sep	Oct	Nov	Dec		
	S	M	T	W	T	F	S
→	30	31	1	2	3	4	5
→	6	7	8	9	10	11	12
→	13	14	15	16	17	18	19
→	20	21	22	23	24	25	26
→	27	28	29	30	31	1	2

Prev ◀◀ Custom ▶▶ Next

		Country/Region/City	Visits	P/visit	G1/visit	\$/visits
		[-] Brazil	1,323,031	2.42	0.00%	\$0.00
⬆	1.	[+] Sao Paulo	353,811	2.45	0.00%	\$0.00
⬆	2.	[+] Rio de Janeiro	169,478	2.43	0.00%	\$0.00
⬆	3.	[+] Minas Gerais	118,341	2.51	0.00%	\$0.00
⬆	4.	[+] Distrito Federal	110,487	2.23	0.00%	\$0.00
⬆	5.	[+] (no data)	109,799	2.39	0.00%	\$0.00
⬆	6.	[+] Parana	86,616	2.48	0.00%	\$0.00
⬆	7.	[+] Rio Grande do Sul	71,144	2.49	0.00%	\$0.00
⬆	8.	[+] Santa Catarina	54,341	2.45	0.00%	\$0.00
⬆	9.	[+] Bahia	43,096	2.40	0.00%	\$0.00
⬆	10.	[+] Espirito Santo	36,685	2.40	0.00%	\$0.00
⬆	11.	[+] Pernambuco	31,688	2.52	0.00%	\$0.00
⬆	12.	[+] Goias	27,483	2.34	0.00%	\$0.00
⬆	13.	[+] Mato Grosso do Sul	15,146	2.40	0.00%	\$0.00
⬆	14.	[+] Amazonas	12,242	2.61	0.00%	\$0.00
⬆	15.	[+] Rio Grande do Norte	10,925	2.47	0.00%	\$0.00
⬆	16.	[+] Para	10,847	2.37	0.00%	\$0.00
⬆	17.	[+] Maranhao	10,748	2.12	0.00%	\$0.00
⬆	18.	[+] Mato Grosso	8,571	2.56	0.00%	\$0.00
⬆	19.	[+] Paraiba	8,039	2.55	0.00%	\$0.00
⬆	20.	[+] Sergipe	7,451	2.19	0.00%	\$0.00
⬆	21.	[+] Alagoas	6,684	2.13	0.00%	\$0.00
⬆	22.	[+] Rondonia	6,347	2.05	0.00%	\$0.00
⬆	23.	[+] Piaui	4,861	2.71	0.00%	\$0.00
⬆	24.	[+] Tocantins	3,124	2.52	0.00%	\$0.00
⬆	25.	[+] Acre	1,659	2.13	0.00%	\$0.00
⬆	26.	[+] Ceara	1,278	1.89	0.00%	\$0.00
⬆	27.	[+] Roraima	1,111	2.27	0.00%	\$0.00
⬆	28.	[+] Amapa	1,029	1.92	0.00%	\$0.00
<b>Totals:</b>			<b>1,323,031</b>	<b>2.42</b>	<b>0</b>	<b>0</b>

journals	Percentil	Range of citations	
		Superior	Inferior
2	10	5258	4651
10	30	3603	1933
29	50	1779	660
81	70	6128	239
147	80	231	101
207	85	101	72
298	90	72	43
SciELO citations to Brazilian journals		101490	15%
SciELO citations total		683135	100%



SciELO Brazil, distribution of citations to Brazilian journals  
 June 2005, BIREME/PAHO/WHO

	Journal	Citaions received
1	LANCET	7127
2	REVISTA DE SAUDE PUBLICA	6856
3	MEMORIAS DO INSTITUTO OSWALDO CR	6526
4	NEW ENGLAND JOURNAL OF MEDICINE	6497
5	JOURNAL OF ANIMAL SCIENCE	6013
6	CIRCULATION	5764
7	SCIENCE	5570
8	NATURE	5515
9	PESQUISA AGROPECUARIA BRASILEIRA	5100
10	CADERNOS DE SAUDE PUBLICA	4480
11	JAMA-JOURNAL OF THE AMERICAN MED	4253
12	AMERICAN JOURNAL OF TROPICAL MED	4104
13	REVISTA BRASILEIRA DE ZOOTECNIA	3914
14	REVISTA DO INSTITUTO DE MEDICINA TR	3910
15	JOURNAL OF DAIRY SCIENCE	3889
16	REVISTA BRASILEIRA DE CIENCIA DO SO	3770
17	JOURNAL OF CLINICAL MICROBIOLOGY	3752
18	PHYSICAL REVIEW	3319
19	REVISTA DA SOCIEDADE BRASILEIRA DE	3312
20	PROCEEDINGS OF THE NATIONAL ACADEMY	3189
	.....	
	total	943297

SciELO – 20 títulos mais citados, julho 2006

1	43	Forattini O. Biogeografia, origem e distribuição da domiciliação de triatomíneos no Brasil. Rev Saúde Pública. 1980. v14n3.
2	38	Lombardi C. Operacionalização do conceito de classe social em estudos epidemiológicos. Rev Saúde Pública. 1988. v22n4.
3	31	Forattini O. Observações sobre atividade de mosquitos Culicidae, em mata residual no Vale do Ribeira, S Paulo, Brasil. Rev Saúde Pública. 1981. v15n6.
4	31	Kalache A. O envelhecimento da população mundial: um desafio novo. Rev Saúde Pública. 1987. v21n3.
5	31	Ramos L. Envelhecimento populacional: uma realidade brasileira. Rev Saúde Pública. 1987. v21n3.
6	26	Monteiro C. Tendência secular da anemia na infância na cidade de São Paulo (1984-1996). Rev Saúde Pública. 2000. v34n6.
7	26	Minayo M. Violência social sob a perspectiva da saúde pública. Cad Saúde Pública. 1994. v10.
8	26	Marzochi M. Tegumentary and visceral leishmaniasis in Brazil: emerging anthroponosis and possibilities for their control. Cad Saúde Pública. 1994. v10.
9	23	Forattini O. Identificação de Aedes (Stegomyia) Albopictus (Skuse) no Brasil. Rev Saúde Pública. 1986. v20n3.
10	23	Costa M. The Bambuí health and ageing study (BHAS): methodological approach and preliminary results of a population-based cohort study of the elderly in Brazil. Rev Saúde Pública. 2000. v34n2.
11	22	Monteiro C. Estudo das condições de saúde das crianças do Município de São Paulo, SP (Brasil), 1984-1985: I - aspectos metodológicos, características sócio-econômicas e ambiente físico. Rev Saúde Pública. 1986. v20n6.
12	22	Chaimowicz F. A saúde dos idosos brasileiros às vésperas do século XXI: problemas, projeções e alternativas. Rev Saúde Pública. 1997. v31n2.
13	22	Minayo M. Violência para todos. Cad Saúde Pública. 1993. v9n1.
14	21	Veras R. Crescimento da população idosa no Brasil: transformações e conseqüências na sociedade. Rev Saúde Pública. 1987. v21n3.
15	21	Brasil, 1993: aspectos metodológicos e resultados preliminares. Rev Saúde Pública. 1996. v30n1.
16	21	Monteiro C. Tendência secular da desnutrição e da obesidade na infância na cidade de São Paulo (1974-1996). Rev Saúde Pública. 2000. v34n6.
17	21	Minayo M. Quantitativo-qualitativo: oposição ou complementaridade?. Cad Saúde Pública. 1993. v9n3.
18	21	Horta B. Baixo peso ao nascer em duas coortes de base populacional no Sul do Brasil. Cad Saúde Pública. 1996. v12.
18	21	Venancio S. A tendência da prática da amamentação no Brasil nas décadas de 70 e 80. Rev bras epidemiol. 1998. v1n1.
20	20	Monteiro C. Estudo das condições de saúde das crianças no Município de São Paulo, SP (Brasil), 1984-1985: V - Anemia. Rev Saúde Pública. 1987. v21n3.

SciELO Brasil  
artigos mais  
citados, fev 2006



## Exemplo de Bibliometric data combinando ISI JCR e ScieLO – ano 2001

	Articles cited (2001)		ISI journals same category (2001)	ISI journals with lower IF (2001)	SciELO IF 2001	ISI IF 2001	ISI + SciELO IF 2001		
	SciELO	ISI							
Arquivos Brasileiros de Cardiologia	178	1,727	65	4 (6%)	0.123	0.155	0.279		
Brazilian Journal of Cardiovascular Surgery / Revista Brasileira de Cirurgia Cardiovascular	49	497	65	0	0.136	0	0.136		
Cadernos de Saude Publica	741	326	54	6 (11%)	0.232	0.020	0.253		
Journal of Venomous Animals and Toxins including Tropical Diseases	20	55	78	8 (10,2%)	0.206	0.172	0.379		
Revista do Instituto de Medicina Tropical de São Paulo	711	144	12	2 (17%)	0.112	0.216	0.328		
Revista da Sociedade Brasileira de Medicina Tropical	334	312	12	4 (33%)	0.298	0.183	0.482		
São Paulo Medical Journal / Revista Paulista de Medicina	14	417	107	6 (5,6%)	0.063	0.126	0.189		
Materials Research	7	410	173	17 (10%)	0.119	0.089	0.209		
Psicologia: Reflexão e Crítica	35	432	100	20 (20%)	0.154	0.113	0.268		



## Citações recebidas

### citações recebidas em

2005 2004 2003 2002 2001

### por artigos da(s) revista(s)

CADERNOS DE SAUDE PUBLICA

### publicada(s) em

todos os anos

Total de citações recebidas: 1666

Citações recebidas por **CADERNOS DE SAUDE PUBLICA**: 1666

	<b>título da revista citante</b>	<b>citações concedidas</b>
1.	CADERNOS DE SAUDE PUBLICA	1240
2.	REVISTA DE SAUDE PUBLICA	259
3.	REVISTA PANAMERICANA DE SALUD PUBLICA	109
4.	REVISTA ESPANOLA DE SALUD PUBLICA	24
5.	REVISTA DE SALUD PUBLICA	10
6.	GACETA SANITARIA	9
7.	SALUD PUBLICA DE MEXICO	8
8.	BULLETIN OF THE WORLD HEALTH ORGANIZATION	7

## citando

citada

		rsp	csp	bwho	spm	gs	rpsp	resp	rsap	total
Rev. Saúde Pública	rsp	514	830	17	12	4	132	5	3	1517
Cad. Saúde Pública	csp	259	1240	7	8	9	109	24	10	1666
Bull World Health Organ	bwho	60	129	678	61	16	140	14	15	1113
Salud pública Méx	spm	32	44	8	396	7	57	29	10	583
Gac Sanit	gs	4	8	0	5	296	18	125	0	456
Rev Panam Salud Publica	rpsp	51	174	5	27	8	181	10	9	465
Rev. Esp. Salud Pública	resp	4	6	1	9	44	10	131	0	205
Rev. salud pública	rsap	0	13	0	1	5	3	3	21	46
<b>Total</b>		<b>924</b>	<b>2444</b>	<b>716</b>	<b>519</b>	<b>389</b>	<b>650</b>	<b>341</b>	<b>68</b>	<b>6051</b>

SciELO Saúde Pública – matriz de citações 2001-2005, junho 2006

# Vantagens da coleção SciELO Saúde Pública

Area temática – consistência e sinergia

Internacional – deve expandir-se

Orientada al SSCI – promover indexação de revista e compor universos de citações

Integrada à rede SciELO para expandir universo de revistas citantes

# Conclusão

Uma corrente principal do sul [ou secundária mundial] está sendo revelada e promovida com a rede SciELO

Em particular, sustenta o fortalecimento dos periódicos de saúde pública

A avaliação dos periódicos de saúde pública pode ser feita pelo SSCI e SciELO atribuindo a ambos índices o mesmo valor.

Obrigado