

*A trajetória da*

Revista  
Latino - Americana  
de Enfermagem

Latin  
American Journal  
of Nursing

e a Coleção



***Maria Helena Palucci Marziale***  
***Editora da Revista Latino-americana de Enfermagem***  
***[marziale@eerp.usp.br](mailto:marziale@eerp.usp.br)***

# Órgão oficial de divulgação científica

da Escola de Enfermagem de Ribeirão Preto da  
Universidade de São Paulo / Centro colaborador da  
OPS/OMS para o Desenvolvimento da Pesquisa em  
enfermagem.

## Missão

Publicação de artigos científicos que contribuam  
para a expansão do conhecimento da  
Enfermagem, assim como para sua aplicação  
e fundamentação das ações dos profissionais da  
área.

Disponível em [www.eerp.usp.br/rlae](http://www.eerp.usp.br/rlae)  
[www.scielo.br/rlae](http://www.scielo.br/rlae)

**Primeira edição:** janeiro de 1993

**Publicada ininterruptamente**

### **Periodicidade**

1993 - 1995 (semestral)

1996 - 1997 (quadrimestral)

1998 - 1999 (trimestral)

2000 - 2007 (bimestral)

### **Normas de publicação**

Requisitos uniformes para manuscritos de periódicos biomédicos (Estilo "Vancouver").

### **Conselho Editorial**

Composto por renomados pesquisadores do Brasil, Estados Unidos, Canadá, Inglaterra, África do Sul, Espanha, Portugal, Chile, Colômbia, China e Tailândia.

### **Fonte de recursos**

Assinaturas, CNPq, FAPESP e Programa de Apoio às Publicações Científicas da USP (SIBI).

# A evolução da **RLAE** desde a entrada na Coleção



Visibilidade nacional e internacional

Controle bibliográfico da produção científica  
registro  
acesso  
preservação da memória

Indicadores de produção científica

<b>RLAE nas Base de Dados</b>	<b>Início</b>
MEDLINE e International Nursing Index	1994
CINAHL - Cumulative Index to Nursing & Allied Health Literature	1994
LILACS - Literatura Latino americana em Ciências da Saúde	1994
BDENF - Base de Dados em Enfermagem	1994
<b>Coleção SciELO</b>	<b>2001</b>



- Artigos publicados, em texto completo, em português ou inglês ou espanhol e resumos nos três idiomas.
- Único periódico da Enfermagem na Coleção.
- Pequena visibilidade nas outras áreas do conhecimento.



- A RLAE responsabilizou-se pela conversão total dos conteúdos na metodologia SciELO.
- Aprimorou sua política editorial.
- Melhoria na qualidade dos artigos publicados.
- Utilizou as oportunidades de acessibilidade e visibilidade oferecidas pela Scielo para fazer valer sua missão de ser um veículo de abrangência global de divulgação científica, de modo que os enfermeiros e profissionais de áreas afins do Brasil e de outros países tomassem conhecimento dos resultados das pesquisas produzidas pela enfermagem brasileira e da região das Américas.

**Impacto**

# Base de Dados

Início

MEDLINE e International Nursing Index 1994

CINAHL - Cumulative Index to Nursing & Allied Health Literature 1994

LILACS - Literatura Latinoamericana em Ciências da Saúde 1994

BDENF - Base de Dados em Enfermagem 1994

## Coleção SciELO

2001

CAB Health and CAB Abstracts 2002

Ulrich's International Periodicals Directory 2002

PSYCINFO 2003

CUIDEN PLUS 2003

LATINDEX - Índice Latino americano de Publicações Científicas Seriadas 2003

CUIDATGE 2003

PERIÓDICA (Base de Datos Bibliográfica en Ciencias y Tecnología) 2004

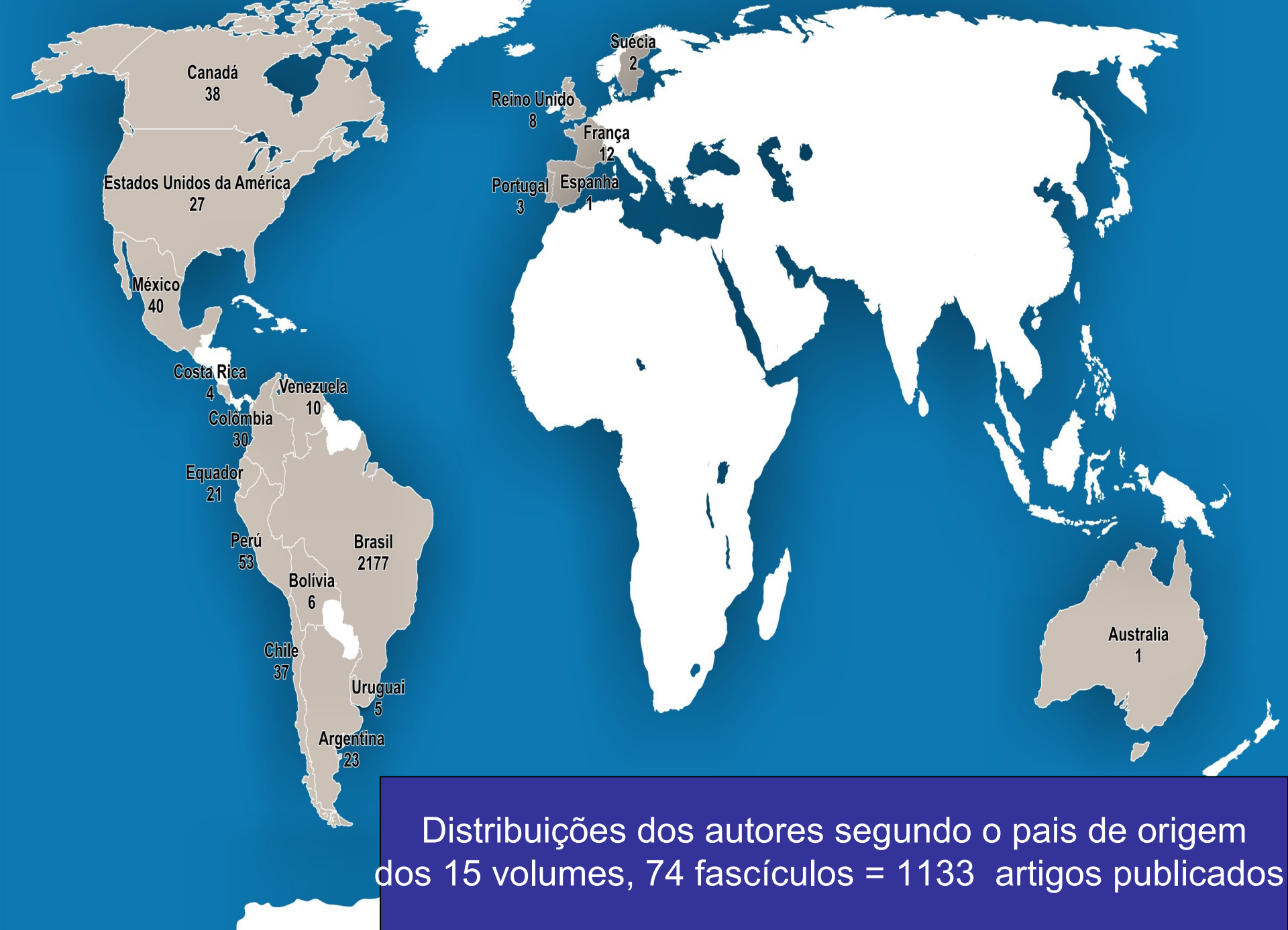
EDUBASE - FE/UNICAMP 2005

ISI - Web of Science 2007

SCOPUS 2007

QUALIS/CAPES:  
Internacional "B".

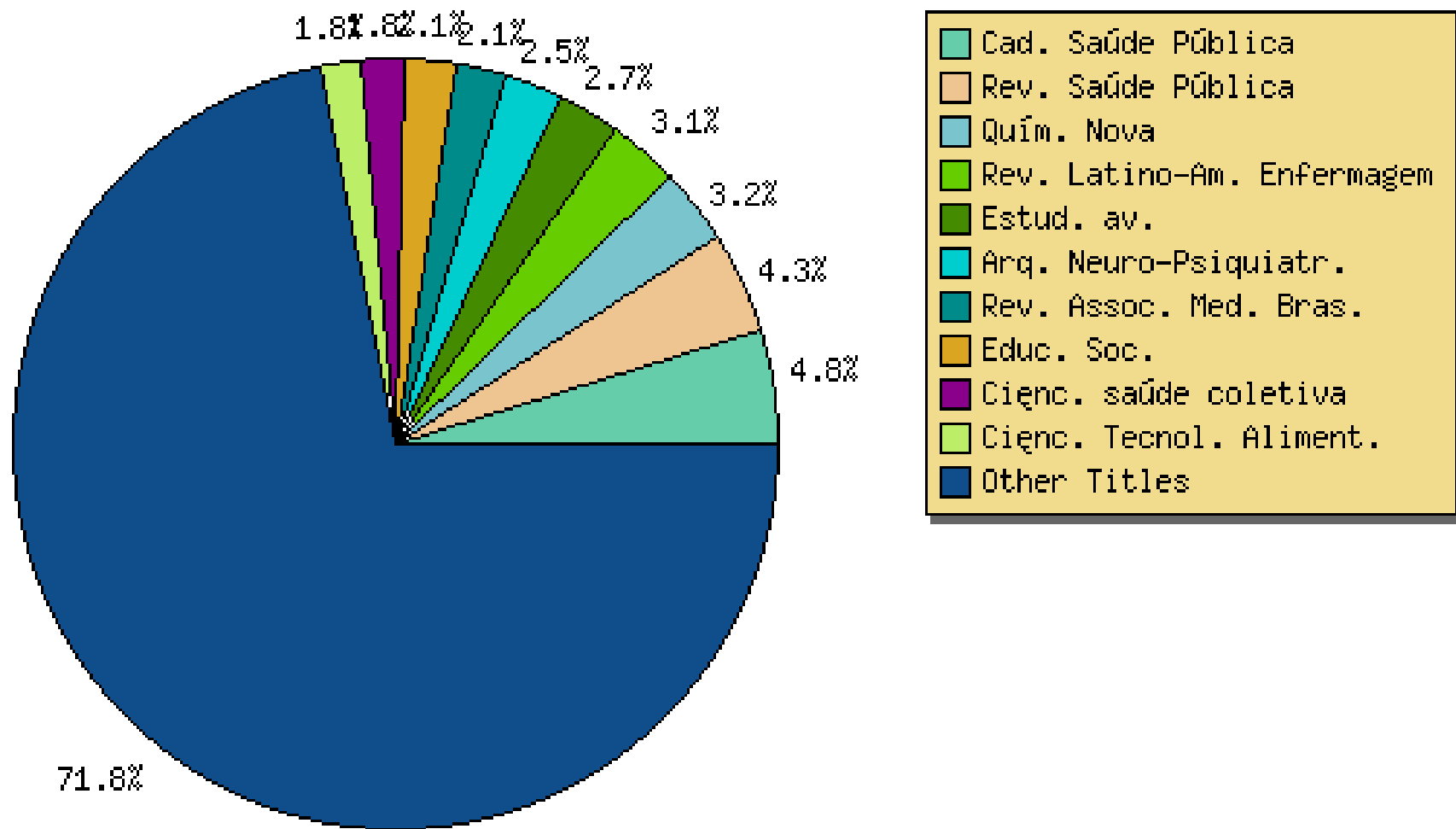




Distribuições dos autores segundo o país de origem dos 15 volumes, 74 fascículos = 1133 artigos publicados

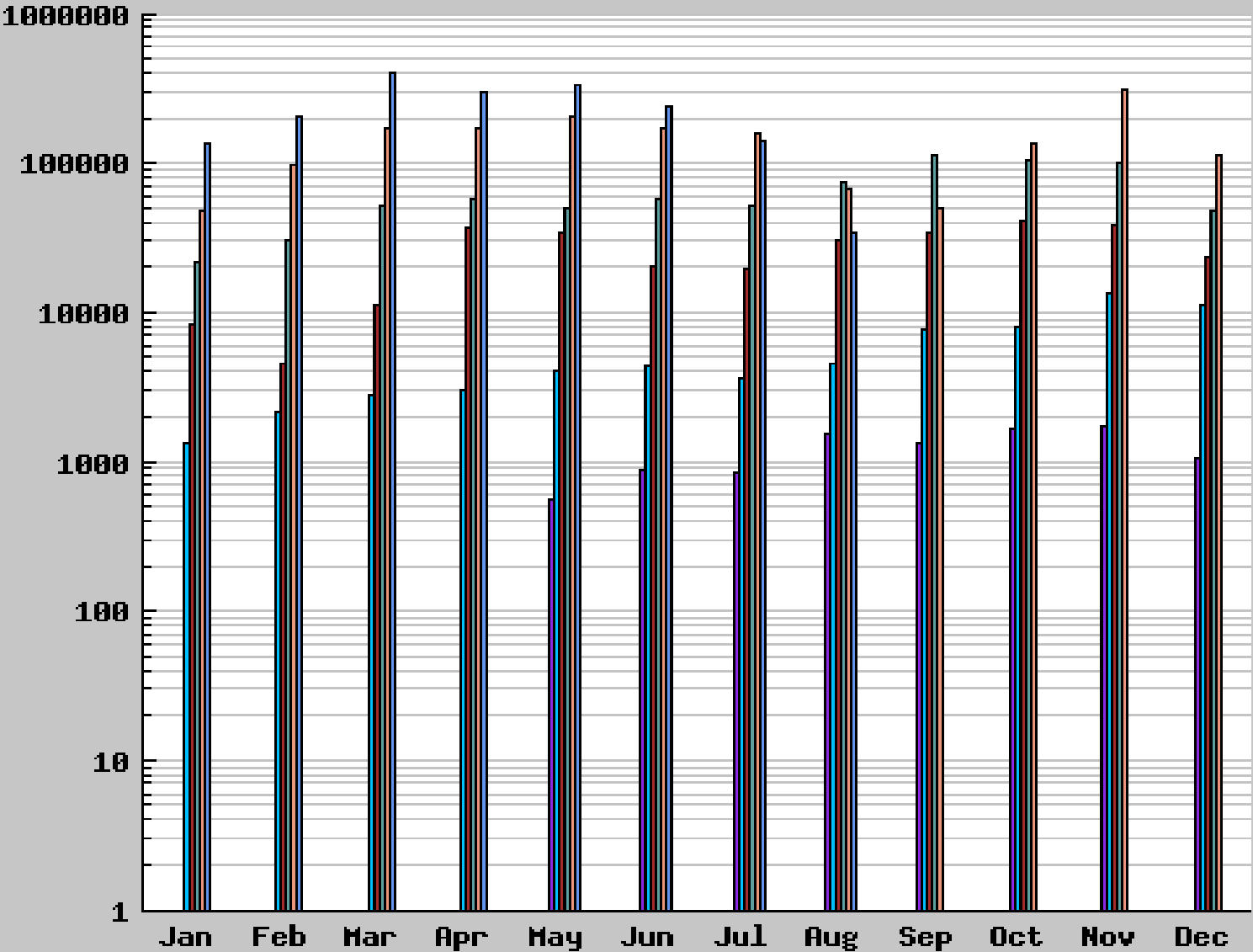
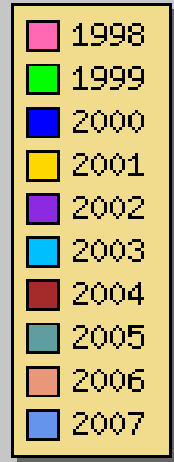
# RLAE é o 4º título mais visitados da Scielo

Most Visited Titles



# Artigos mais visitados da Revista Latino Americana de Enfermagem

# of Visited Articles per Month (log scale)



33.000  
visitas

# RLAE depois da



- coleção completa disponível em texto completo e livre acesso.
- janeiro de 2007- todos os artigos disponíveis on-line em inglês, português e espanhol.
- versão impressa em inglês com tiragem de 1000 revistas.
- submissão de manuscritos e todo o sistema administrativo eletrônico.
- tornou-se um periódico de interesse também para outras áreas da saúde.
- ampliou o intercâmbio dos leitores com os autores e a colaboração entre eles.
- indexado nas mais importantes bases internacionais.

# RLAE depois da



- convidada pela Academia Internacional de Editores Científicos para participar projeto mundial de combate a fome promoção do desenvolvimento humano “22 de outubro”.
- fascículos especiais divulgando o resultados de pesquisas elaboradas no Programa da Organização dos Estados Americanos / Comissão Interamericana para o Controle do Abuso de Drogas (CICAD).
- motivou outros periódicos da enfermagem a buscar a indexação na coleção.
- auxiliou, por meio das citações concedidas, a visibilidade de outras revistas e a chamar atenção para a inclusão de novos títulos de enfermagem na coleção.
- A experiência adquirida com o uso da metodologia está possibilitando, através da coordenação do Portal de Revistas de Enfermagem da BVS-Enfermagem, auxiliar outras revistas a utilizar a metodologia SciELO.

Obrigada

SciELO Brasil